



# กรมทางหลวงชนบท

งานสำรวจและออกแบบโครงข่ายสะพาน ปี 2561 กลุ่มที่ 4

สะพาน คสล.ข้ามแม่น้ำบางขาม  
ต.มุกดลินทร์ อ.ท่าม่วง จ.ลพบุรี

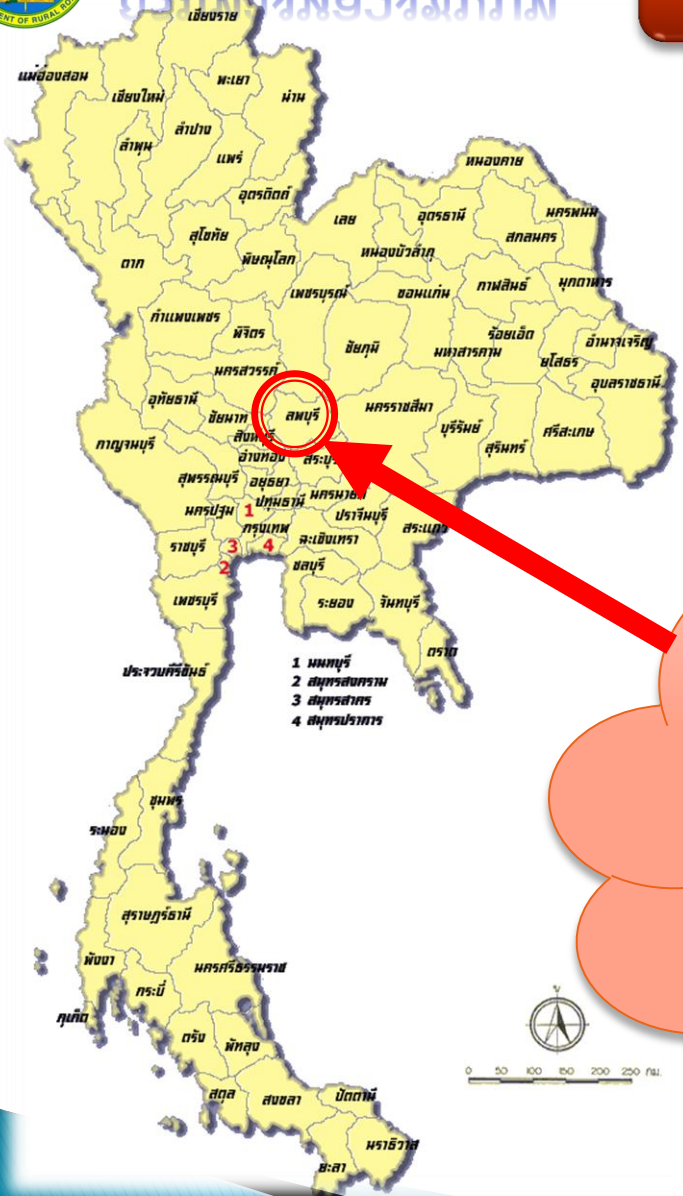


บริษัท อินเทอร์เน็ตเนชั่นแนล เอ็นจิเนียริง คอนซัลแต้นส์ จำกัด



# กรมทางหลวงชนบท

# ที่ตั้งโครงการ



ที่ตั้งโครงการ  
 สะพาน คสล.ข้ามแม่น้ำบางขาม  
 ต.มูจลินท์ อ.ท่าม่วง จ.ลพบุรี

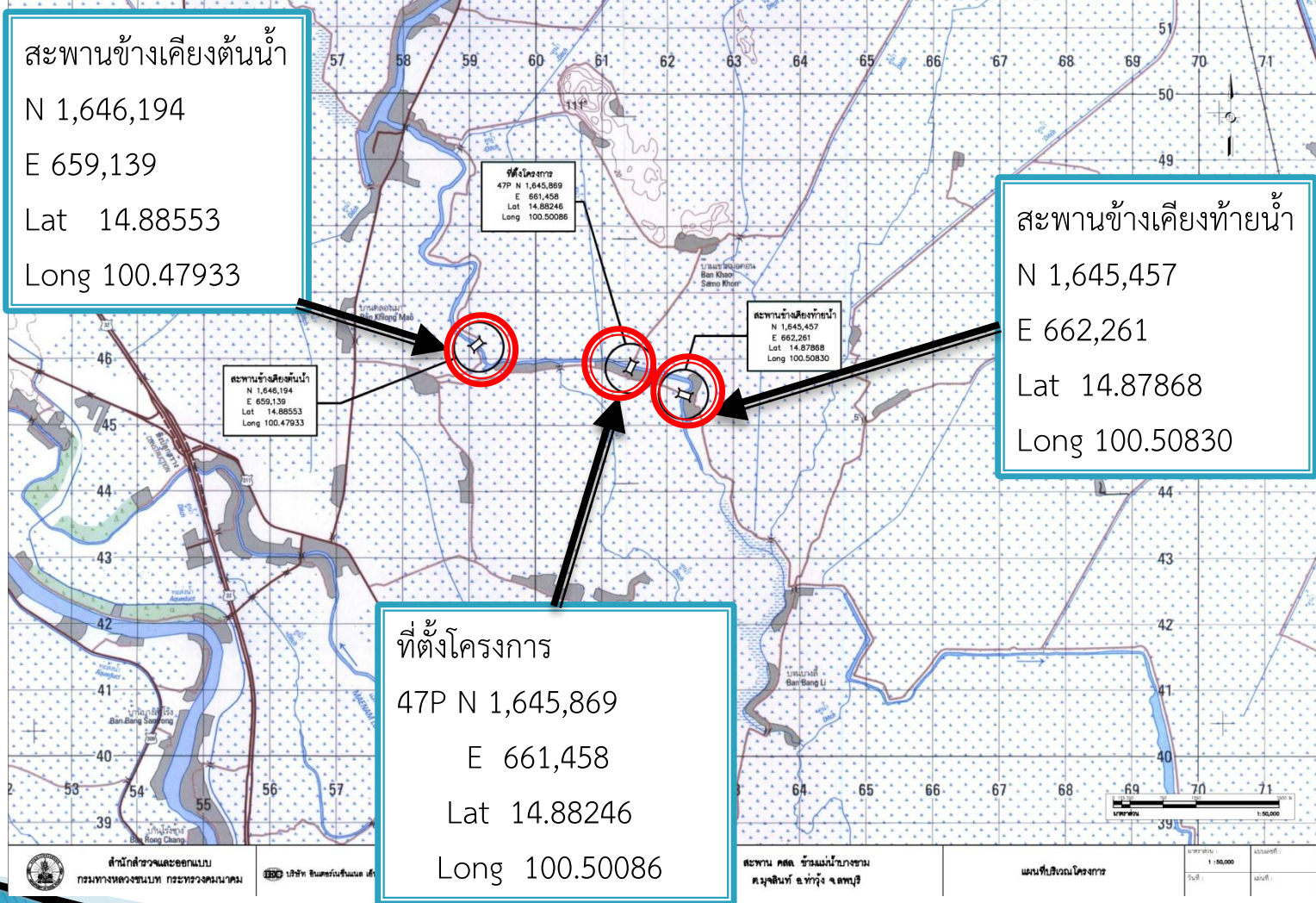






# กรมทางหลวงชนบท

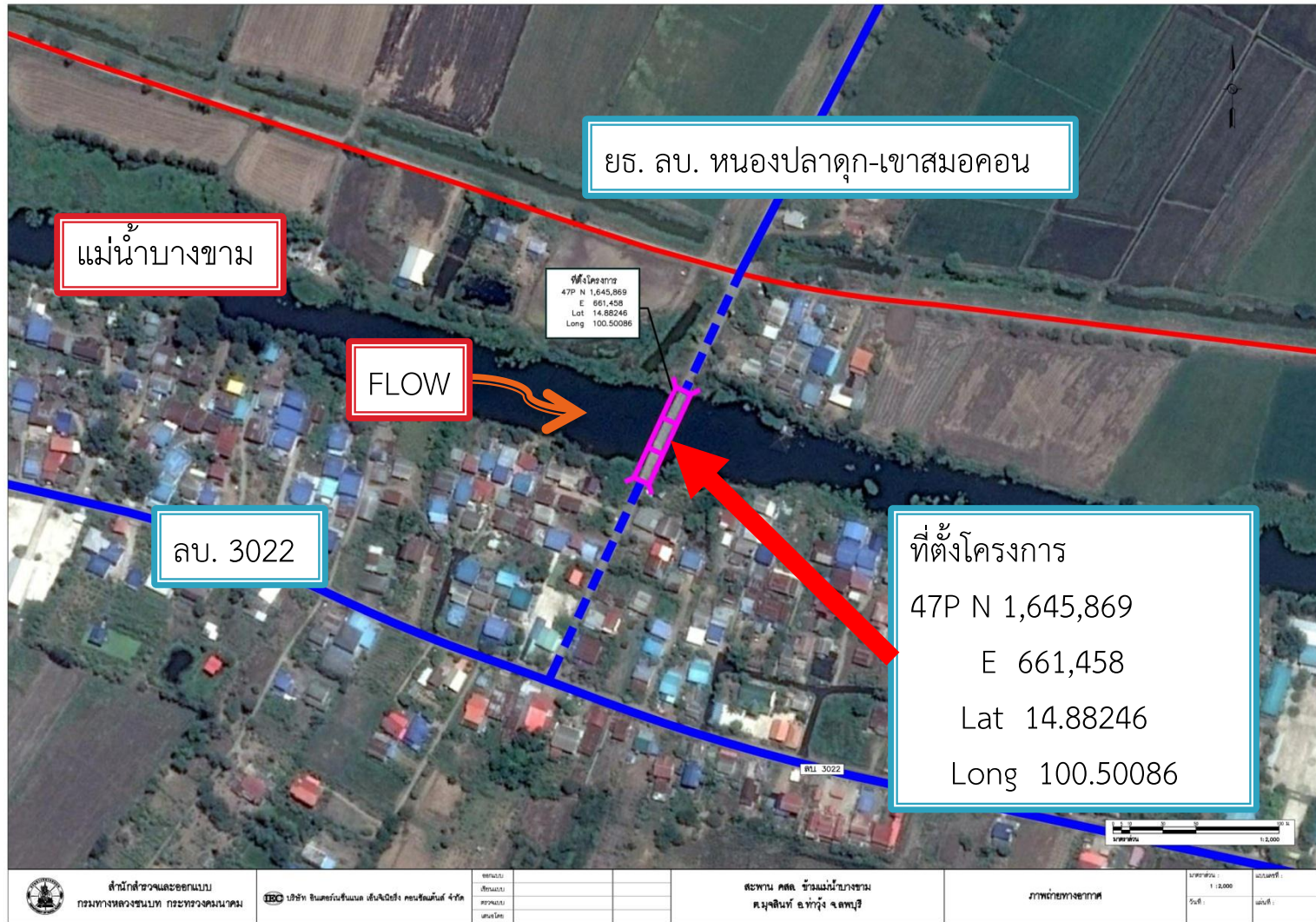
# แผนที่ 1:50000







ภาพถ่ายทางอากาศ





กรมทางหลวงชนบท  
กระทรวงคมนาคม

# การสำรวจเบื้องต้น



บริษัท อินเทอร์เน็ตเนชั่นแนล เอ็นจิเนียริง คอนซัลแต้นส์ จำกัด





กรมทางหลวงชนบท

# ที่ตั้งโครงการ(จุดเริ่มต้น)



บริษัท อินเทอร์เน็ตเนชั่นแนล เอ็นจิเนียริ่ง คอนซัลแต้นส์ จำกัด



กรมทางหลวงชนบท  
กรมทางหลวงชนบท

# ที่ตั้งโครงการ(จุดสิ้นสุด)



บริษัท อินเทอร์เน็ตเนชั่นแนล เอ็นจิเนียริ่ง คอนซัลแต้นส์ จำกัด









กรมทางหลวงชนบท

# ที่ตั้งโครงการ(จุดเริ่มต้นสะพาน)



บริษัท อินเทอร์เน็ตเนชั่นแนล เอ็นจิเนียริง คอนซัลแต้นส์ จำกัด



กรมทางหลวงชนบท

# ที่ตั้งโครงการ(จุดสิ้นสุดสะพาน)



บริษัท อินเทอร์เน็ตเนชั่นแนล เอ็นจิเนียริ่ง คอนซัลแต้นส์ จำกัด





กรมทางหลวงชนบท

# ลักษณะลำน้ำ



บริษัท อินเทอร์เน็ตเนชั่นแนล เอ็นจิเนียริง คอนซัลแต้นส์ จำกัด



ชื่อสะพาน	
ความยาวสะพาน	70.00 เมตร (7*10)
ความกว้างสะพาน	4.00 เมตร
ทางเท้าข้างละ	0.70 เมตร
ความกว้างสุทธิของช่องลอดกลางลำน้ำ	9.00 เมตร
ความสูงสุทธิของช่องลอดกลางลำน้ำ	3.00 เมตร
ชนิดของสะพาน	คอนกรีตเสริมเหล็ก





กรมทางหลวงชนบท  
กรมทางหลวงชนบท

# สะพานข้ามเคียงด้านเหนือน้ำ



บริษัท อินเทอร์เน็ตเนชั่นแนล เอ็นจิเนียริง คอนซัลแต้นส์ จำกัด



กรมทางหลวงชนบท  
กรมทางหลวงชนบท

# สะพานข้างเคียงด้านท้ายน้ำ



บริษัท อินเทอร์เน็ตเนชั่นแนล เอ็นจิเนียริง คอนซัลแต้นส์ จำกัด



# จบการนำเสนอ



บริษัท อินเตอร์เนชั่นแนล เอ็นจิเนียริง คอนซัลแต้นส์ จำกัด