



กรมทางหลวงชนบท

งานสำรวจและออกแบบโครงข่ายสะพาน ปี 2561 กลุ่มที่ 4

สะพาน คสล.ข้ามลำมูล บ.หนองยาง ต.หนองยาง
อ.เฉลิมพระเกียรติ จ.นครราชสีมา

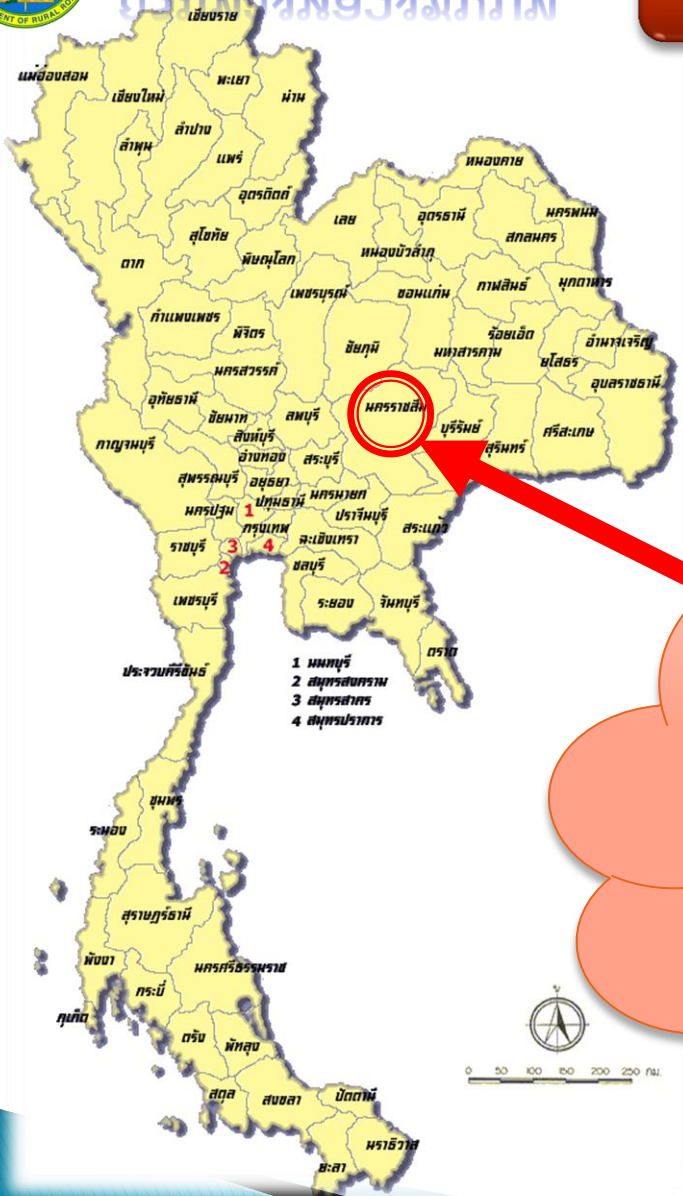


บริษัท อินเทอร์เน็ตเนชั่นแนล เอ็นจิเนียริง คอนซัลแต้นส์ จำกัด



กรมทางหลวงชนบท

ที่ตั้งโครงการ



ที่ตั้งโครงการ

สะพาน คสล.ข้ามลำมูล

บ.หนองยาง ต.หนองยาง

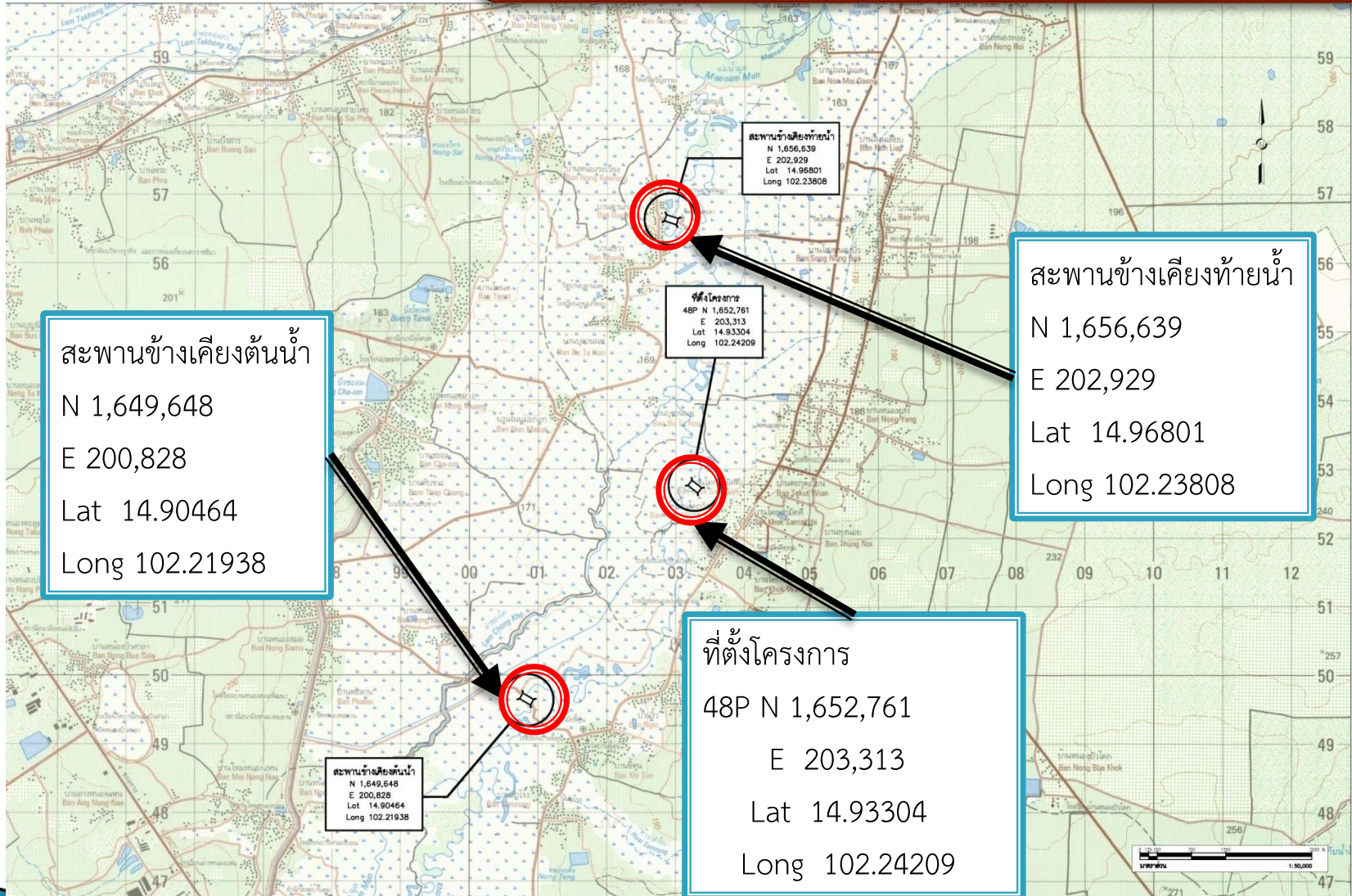
อ.เฉลิมพระเกียรติ จ.นครราชสีมา





กรมทางหลวงชนบท

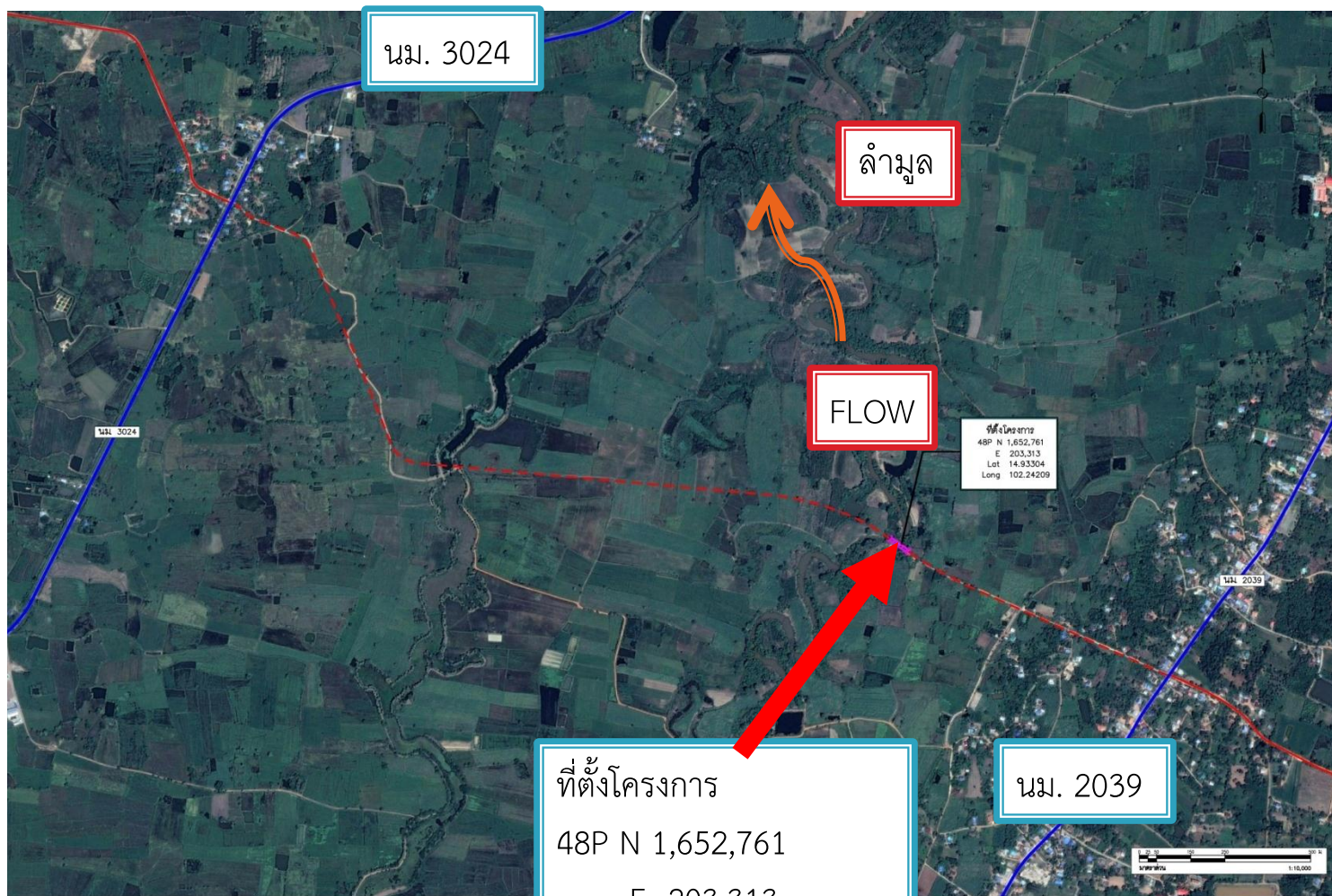
แผนที่ 1:50000



	สำนักสำรวจและออกแบบ กรมทางหลวงชนบท กระทรวงคมนาคม	บริษัท อินเทอร์เน็ตเนชั่นแนล เอ็นจิเนียริ่ง คอนซัลแต้นส์ จำกัด	ออกแบบ เขียนแบบ สำรวจแบบ เสนอราคา		สะพาน คสล. รั้วลวดหนาม ถนนรองยาง อ.เฉลิมพระเกียรติ จ.นครราชสีมา	แผนขีบวงนโครงการ	มาตราส่วน: 1:50,000 วันที่: / /
--	---	--	--	--	--	------------------	------------------------------------



บริษัท อินเทอร์เน็ตเนชั่นแนล เอ็นจิเนียริ่ง คอนซัลแต้นส์ จำกัด



ที่ตั้งโครงการ
48P N 1,652,761
E 203,313
Lat 14.93304
Long 102.24209



กรมทางหลวงชนบท
กระทรวงมหาดไทย

การสำรวจเบื้องต้น



บริษัท อินเทอร์เน็ตเนชั่นแนล เอ็นจิเนียริง คอนซัลแต้นส์ จำกัด



กรมทางหลวงชนบท
กรมทางหลวงชนบท

ที่ตั้งโครงการ(จุดเริ่มต้น)



บริษัท อินเทอร์เน็ตเอ็นจิ้นเนียร์ง คอนซัลแต้นส์ จำกัด



กรมทางหลวงชนบท
กรมทางหลวงชนบท

ที่ตั้งโครงการ(จุดสิ้นสุด)



บริษัท อินเทอร์เน็ตเนชั่นแนล เอ็นจิเนียริ่ง คอนซัลแต้นส์ จำกัด





กรมทางหลวงชนบท
กรมทางหลวงชนบท

ที่ตั้งโครงการ(จุดเริ่มต้นสะพาน)



บริษัท อินเทอร์เน็ตเนชั่นแนล เอ็นจิเนียริ่ง คอนซัลแต้นส์ จำกัด



กรมทางหลวงชนบท
กรมทางหลวงชนบท

ที่ตั้งโครงการ(จุดสิ้นสุดสะพาน)



บริษัท อินเทอร์เน็ตเนชั่นแนล เอ็นจิเนียริง คอนซัลแต้นส์ จำกัด



ลักษณะลำน้ำ





ชื่อสะพาน	
ความยาวสะพาน	50.00 เมตร
ความกว้างสะพาน	4.00 เมตร
ทางเท้าข้างละ	-
ความกว้างสุทธิของช่องลอดกลางลำน้ำ	-
ความสูงสุทธิของช่องลอดกลางลำน้ำ	-
ชนิดของสะพาน	ไม้



กรมทางหลวงชนบท
กรมทางหลวงชนบท

สะพานข้างเคียงด้านเหนือ



บริษัท อินเทอร์เน็ตเนชั่นแนล เอ็นจิเนียริง คอนซัลแต้นส์ จำกัด



กรมทางหลวงชนบท
กรมทางหลวงชนบท

สะพานข้างเคียงด้านท้ายน้ำ



บริษัท อินเทอร์เน็ตเนชั่นแนล เอ็นจิเนียริ่ง คอนซัลแต้นส์ จำกัด



จบการนำเสนอ



บริษัท อินเทอร์เน็ตเนชั่นแนล เอ็นจิเนียริง คอนซัลแต้นส์ จำกัด