



# กรมทางหลวงชนบท

งานสำรวจและออกแบบโครงข่ายสะพาน ปี 2561 กลุ่มที่ 4

สะพาน คสล.ข้ามลำตะโค่ง บ.จะหลวย - บ.ชี้เหล็ก  
ต.ร่อนทอง/หัวฝาย อ.สตึก จ.บุรีรัมย์

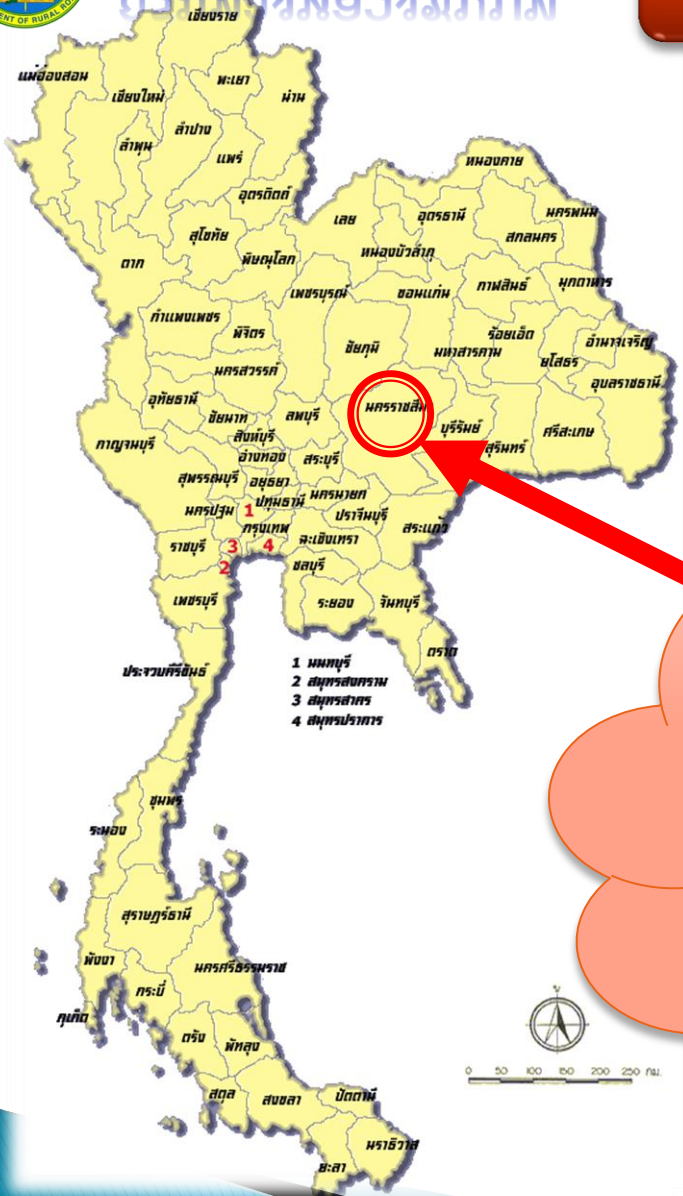


บริษัท อินเทอร์เน็ตเนชั่นแนล เอ็นจิเนียริง คอนซัลแต้นส์ จำกัด



# กรมทางหลวงชนบท

# ที่ตั้งโครงการ



**ที่ตั้งโครงการ**

**สะพาน คสล.ข้ามลำตะโคง**

**บ.จะหลวย - บ.ชี้เหล็ก**

**ต.ร้อนทอง/หัวฝาย อ.สตึก จ.บุรีรัมย์**

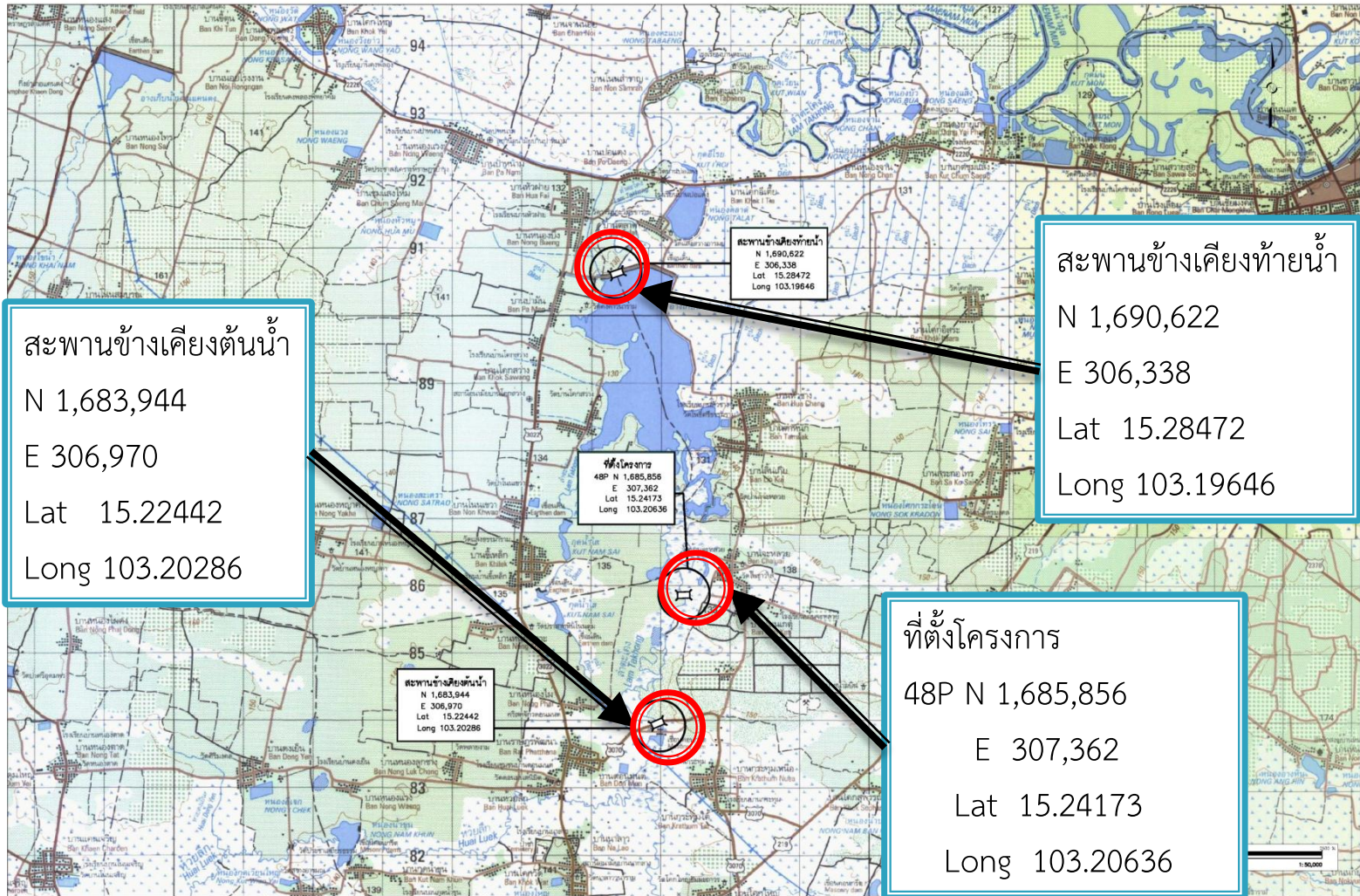






# กรมทางหลวงชนบท

# แผนที่ 1:50000



สะพานข้างเคียงตั้นน้ำ  
 N 1,683,944  
 E 306,970  
 Lat 15.22442  
 Long 103.20286

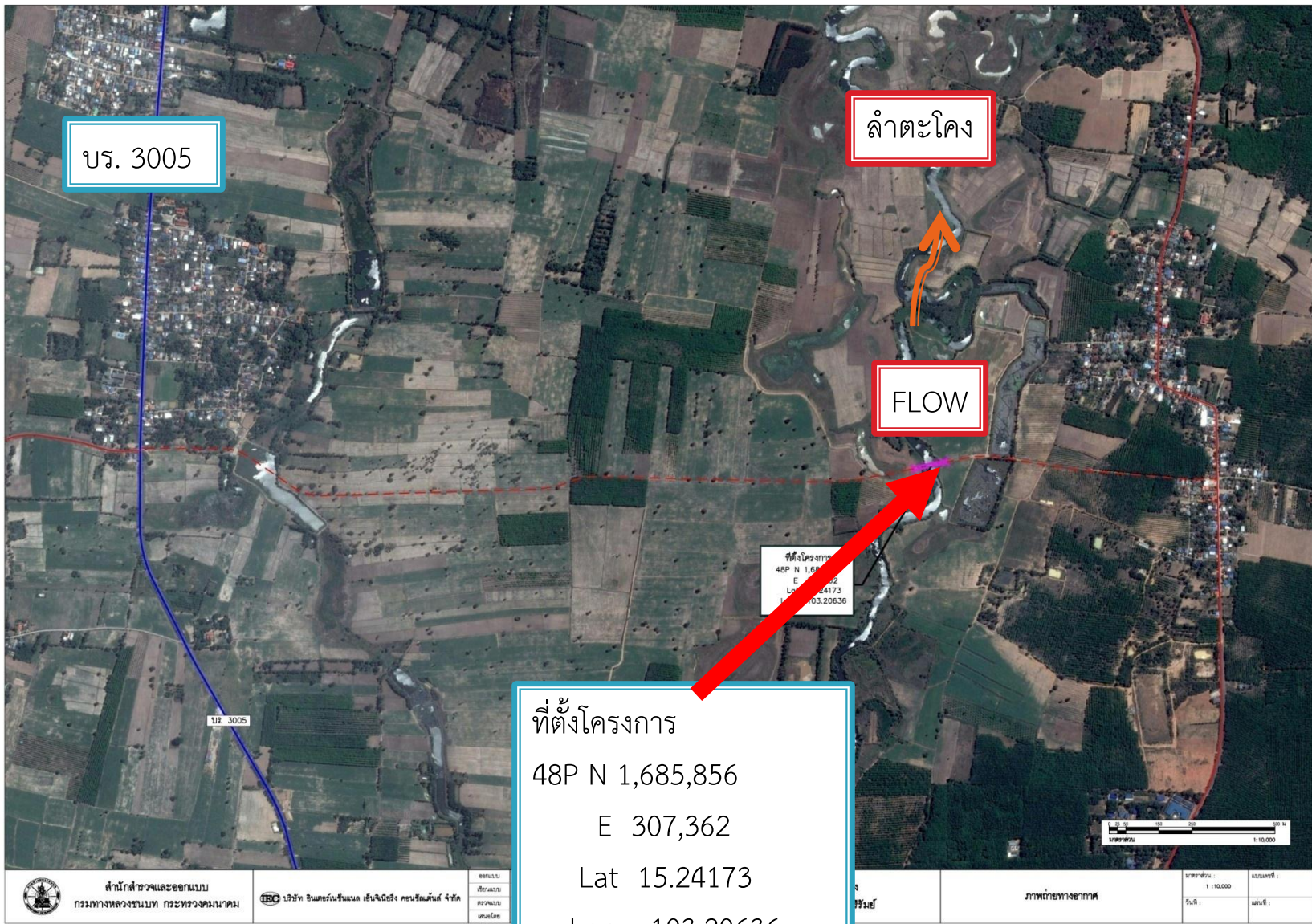
สะพานข้างเคียงท้ายน้ำ  
 N 1,690,622  
 E 306,338  
 Lat 15.28472  
 Long 103.19646

ที่ตั้งโครงการ  
 48P N 1,685,856  
 E 307,362  
 Lat 15.24173  
 Long 103.20636

	สำนักสำรวจและออกแบบ กรมทางหลวงชนบท กระทรวงคมนาคม	1993 1994 1995 1996 1997 1998 1999 2000 2001 2002 2003 2004 2005 2006 2007 2008 2009 2010 2011 2012 2013 2014 2015 2016 2017 2018 2019 2020 2021 2022 2023 2024	สะพาน คด. ข้ามลำห้วย ตะวันออก/ท้ายน้ำ อ.ตึก จ.บุรีรัมย์	แผนที่เชิงแนวโครงการ	1:50,000
--	---	---	--	----------------------	----------











กรมทางหลวงชนบท  
กรมทางหลวงชนบท

# การสำรวจเบื้องต้น



บริษัท อินเทอร์เน็ตเนชั่นแนล เอ็นจิเนียริง คอนซัลแต้นส์ จำกัด





กรมทางหลวงชนบท  
กรมทางหลวงชนบท

# ที่ตั้งโครงการ(จุดเริ่มต้น)



บริษัท อินเทอร์เน็ตเนชั่นแนล เอ็นจิเนียริ่ง คอนซัลแต้นส์ จำกัด



กรมทางหลวงชนบท  
กรมทางหลวงชนบท

# ที่ตั้งโครงการ(จุดสิ้นสุด)



บริษัท อินเทอร์เน็ตเนชั่นแนล เอ็นจิเนียริง คอนซัลแต้นส์ จำกัด





กรมทางหลวงชนบท  
กรมทางหลวงชนบท

# ที่ตั้งโครงการ(จุดเริ่มต้นสะพาน)



บริษัท อินเทอร์เน็ตเนชั่นแนล เอ็นจิเนียริง คอนซัลแต้นส์ จำกัด





กรมทางหลวงชนบท

# ที่ตั้งโครงการ(จุดสิ้นสุดสะพาน)



บริษัท อินเตอร์เนชั่นแนล เอ็นจิเนียริง คอนซัลแต้นส์ จำกัด



กรมทางหลวงชนบท  
กรมทางหลวงชนบท

# ลักษณะลำน้ำ



บริษัท อินเทอร์เน็ตเนชั่นแนล เอ็นจิเนียริง คอนซัลแต้นส์ จำกัด





กรมทางหลวงชนบท

# สะพานข้างเคียงด้านเหนือน้ำ



บริษัท อินเทอร์เน็ตเนชั่นแนล เอ็นจิเนียริง คอนซัลแต้นส์ จำกัด



กรมทางหลวงชนบท  
กระทรวงเกษตรและสหกรณ์

# สะพานข้ามเคียงด้านท้ายน้ำ(ฝาย)



บริษัท อินเทอร์เน็ตเนชั่นแนล เอ็นจิเนียริง คอนซัลแต้นส์ จำกัด



# จบการนำเสนอ



บริษัท อินเตอร์เนชั่นแนล เอ็นจิเนียริง คอนซัลแต้นส์ จำกัด