



กรมทางหลวงชนบท

งานสำรวจและออกแบบโครงข่ายสะพาน ปี 2561 กลุ่มที่ 4

สะพาน คสล.ข้ามลำห้วยบักดาว
บ.ท่าม่วงใหม่ ม.11 - บ.โนนตู
ต.ท่าม่วง/ตู่หนาหนองไผ่ อ.สตึก จ.บุรีรัมย์

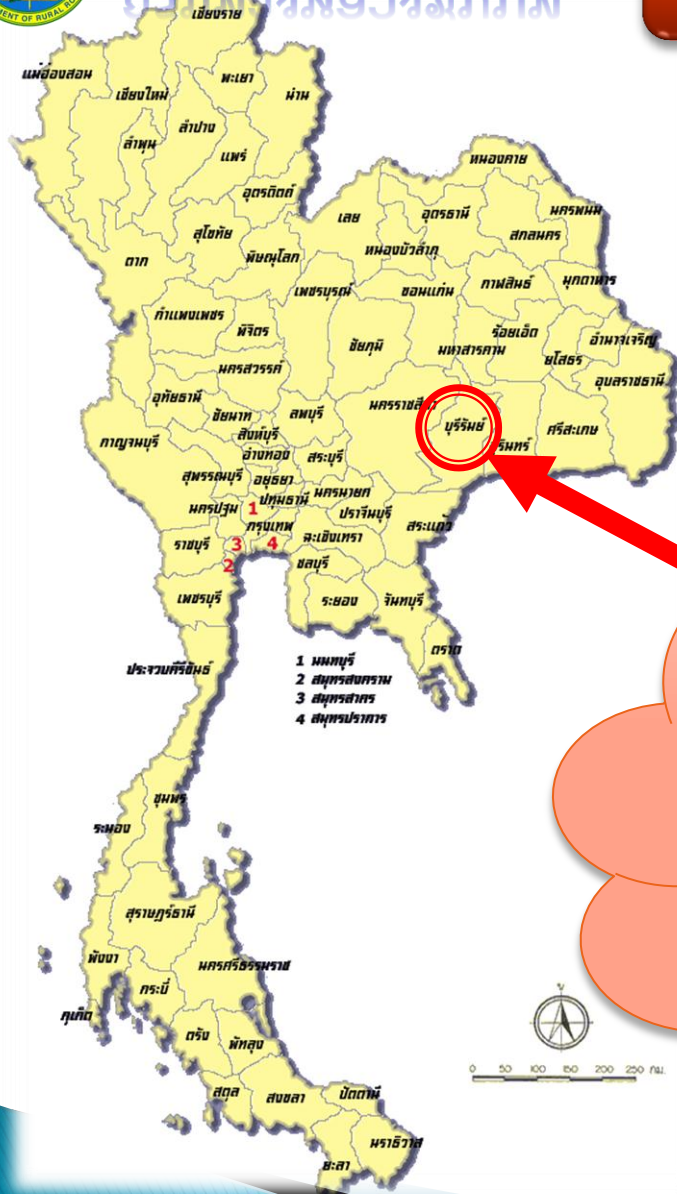


บริษัท อินเทอร์เน็ตเนชั่นแนล เอ็นจิเนียริง คอนซัลแต้นส์ จำกัด



กรมทางหลวงชนบท

ที่ตั้งโครงการ



ที่ตั้งโครงการ
สะพาน คสล.ข้ามลำห้วยบักดาว
บ.ท่าม่วงใหม่ ม.11 - บ.โนนดู่
ต.ท่าม่วง/ตู่หนาหนองไผ่
อ.สตึก จ.บุรีรัมย์





กรมทางหลวงชนบท

แผนที่ 1:50000

สะพานข้างเคียงต้นน้ำ
 N 1,693,103
 E 328,511
 Lat 15.30871
 Long 103.40272

ที่ตั้งโครงการ 2
 48P N 1,696,623
 E 333,803
 Lat 15.34087
 Long 103.45177

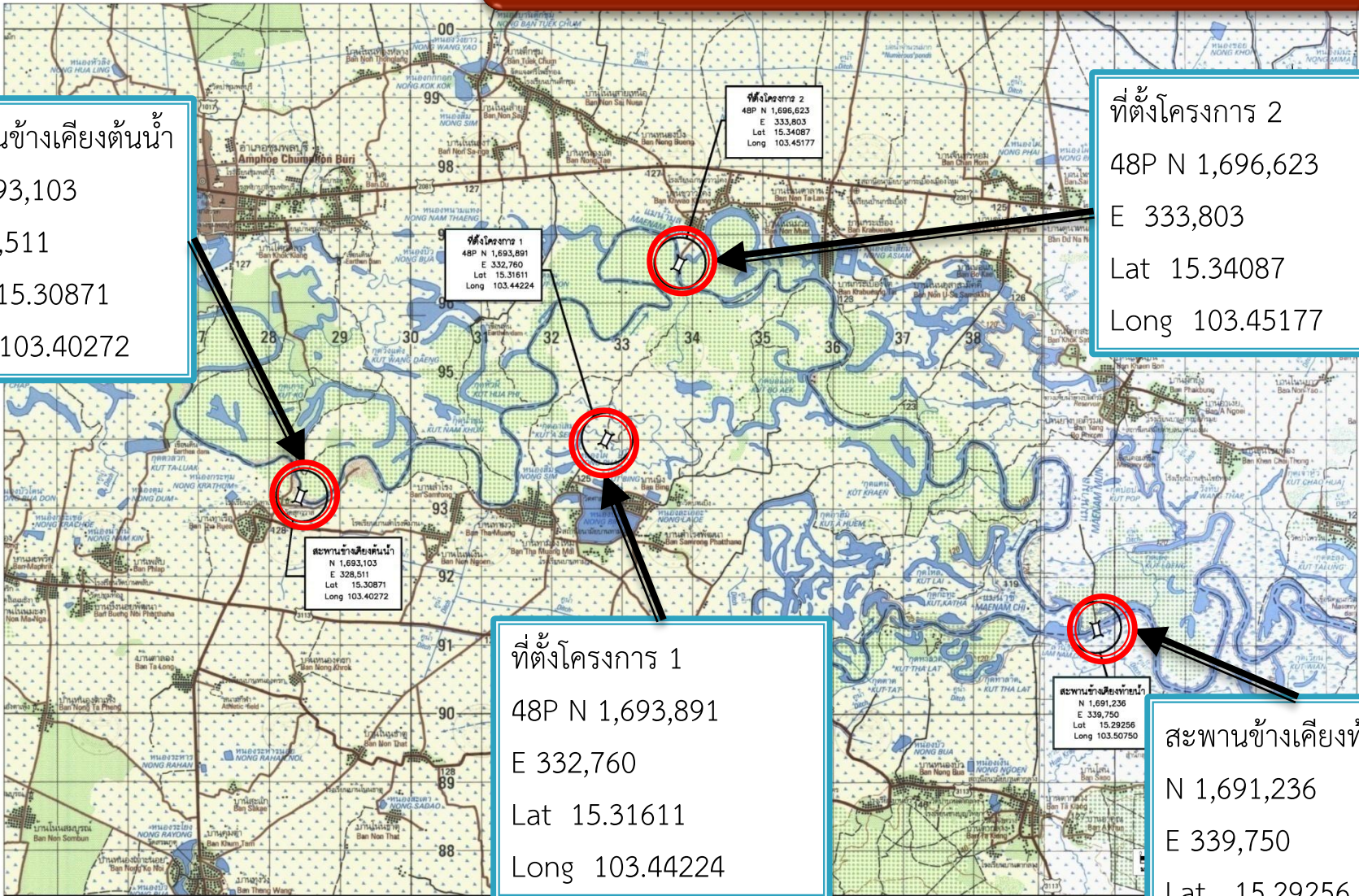
ที่ตั้งโครงการ 1
 48P N 1,693,891
 E 332,760
 Lat 15.31611
 Long 103.44224

สะพานข้างเคียงต้นน้ำ
 N 1,693,103
 E 328,511
 Lat 15.30871
 Long 103.40272

ที่ตั้งโครงการ 1
 48P N 1,693,891
 E 332,760
 Lat 15.31611
 Long 103.44224

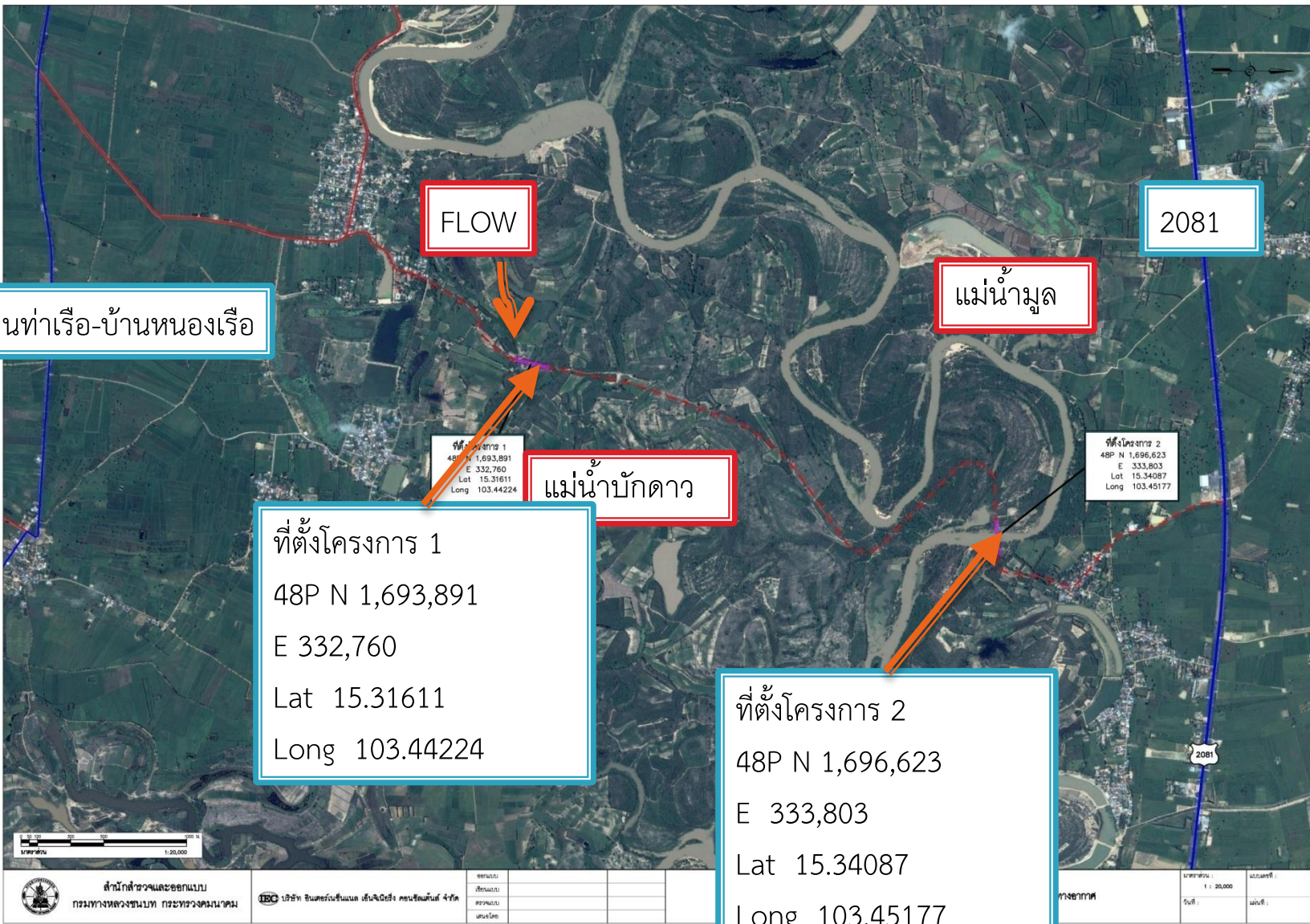
สะพานข้างเคียงท้ายน้ำ
 N 1,691,236
 E 339,750
 Lat 15.29256
 Long 103.50750

สะพานข้างเคียงท้ายน้ำ
 N 1,691,236
 E 339,750
 Lat 15.29256
 Long 103.50750



สำนักสำรวจและออกแบบ กรมทางหลวงชนบท กระทรวงคมนาคม	1:50,000 สืบค้นและแก้ไขข้อมูล ๒๕๖๓	๒๕๖๓ ๒๕๖๓ ๒๕๖๓	สะพาน คล. ช่างหัวขี้ควาย ต.ท่าม่วง/ต.นาหนองขี้ อ.เสิง ๖.๑๖๖๖๖	แผนที่บริเวณโครงการ
---	---------------------------------------	----------------------	---	---------------------







กรมทางหลวงชนบท
กระทรวงคมนาคม

การสำรวจเบื้องต้น



บริษัท อินเทอร์เน็ตเนชั่นแนล เอ็นจิเนียริง คอนซัลแต้นส์ จำกัด



กรมทางหลวงชนบท
กรมทางหลวงชนบท

ที่ตั้งโครงการ(จุดเริ่มต้น)



บริษัท อินเทอร์เน็ตเนชั่นแนล เอ็นจิเนียริ่ง คอนซัลแต้นส์ จำกัด



กรมทางหลวงชนบท
กรมทางหลวงชนบท

ที่ตั้งโครงการ(จุดสิ้นสุด)



บริษัท อินเทอร์เน็ตเนชั่นแนล เอ็นจิเนียริ่ง คอนซัลแต้นส์ จำกัด



กรมทางหลวงชนบท
กรมทางหลวงชนบท

ที่ตั้งโครงการ(จุดเริ่มต้นสะพาน)



บริษัท อินเทอร์เน็ตเนชั่นแนล เอ็นจิเนียริง คอนซัลแต้นส์ จำกัด



กรมทางหลวงชนบท
กระทรวงมหาดไทย

ที่ตั้งโครงการ(จุดสิ้นสุดสะพาน)



บริษัท อินเทอร์เน็ตเนชั่นแนล เอ็นจิเนียริง คอนซัลแต้นส์ จำกัด



กรมทางหลวงชนบท
กรมทางหลวงชนบท

ที่ตั้งโครงการ 2



บริษัท อินเทอร์เน็ตเนชั่นแนล เอ็นจิเนียริง คอนซัลแต้นส์ จำกัด



กรมทางหลวงชนบท
กรมทางหลวงชนบท

ลักษณะลำน้ำ



บริษัท อินเทอร์เน็ตเนชั่นแนล เอ็นจิเนียริ่ง คอนซัลแต้นส์ จำกัด



กรมทางหลวงชนบท
กรมทางหลวงชนบท

สะพานข้ามเคียงด้านเหนือน้ำ



บริษัท อินเทอร์เน็ตเนชั่นแนล เอ็นจิเนียริง คอนซัลแต้นส์ จำกัด



กรมทางหลวงชนบท

สะพานข้ามเคียงด้านท้ายน้ำ(ฝาย)



บริษัท อินเทอร์เน็ตเนชั่นแนล เอ็นจิเนียริง คอนซัลแต้นส์ จำกัด



กรมทางหลวงชนบท

สะพานข้างเคียงด้านท้ายน้ำ(ฝาย)



บริษัท อินเทอร์เน็ตเนชั่นแนล เอ็นจิเนียริ่ง คอนซัลแต้นส์ จำกัด



จบการนำเสนอ



บริษัท อินเทอร์เน็ตเนชั่นแนล เอ็นจิเนียริง คอนซัลแต้นส์ จำกัด