



# กรมทางหลวงชนบท

งานสำรวจและออกแบบโครงข่ายสะพาน ปี 2561 กลุ่มที่ 4

สะพาน คสล.ข้ามห้วยทับทัน บ.หนองหว้า - บ.หนองหมี่  
ต.เมืองจันทร์/กระออม อ.เมืองจันทร์/สำโรงทาบ  
จ.ศรีสะเกษ/สุรินทร์

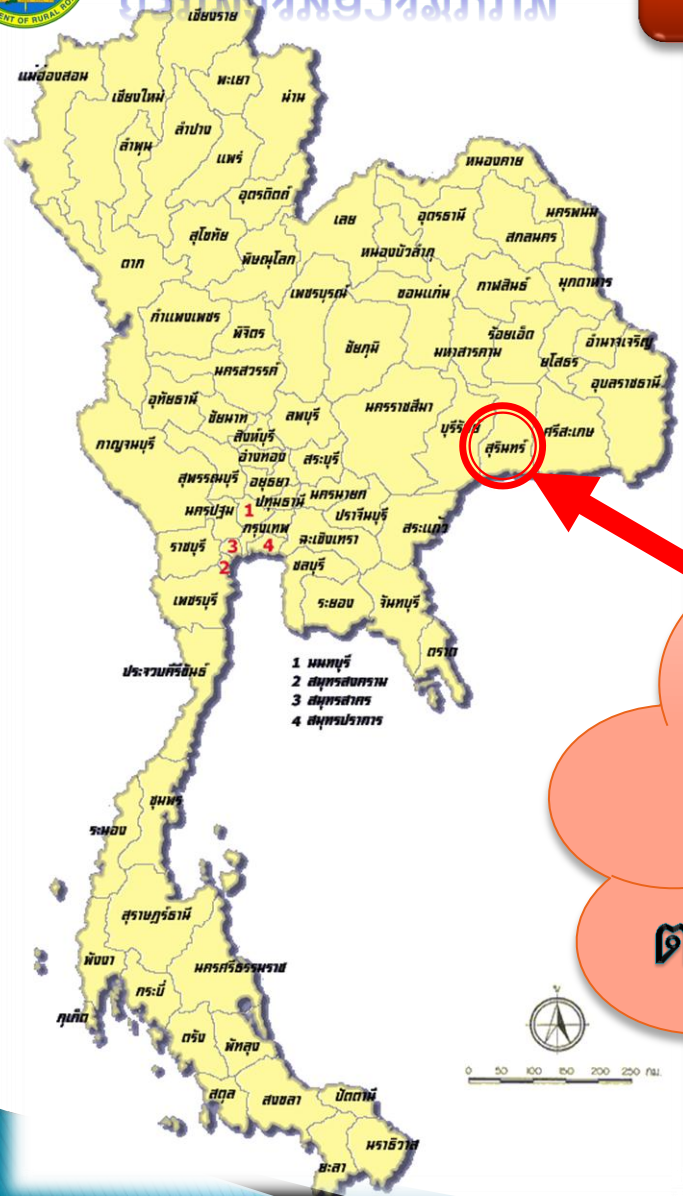


บริษัท อินเทอร์เน็ตเนชั่นแนล เอ็นจิเนียริง คอนซัลแต้นส์ จำกัด



# กรมทางหลวงชนบท

# ที่ตั้งโครงการ



ที่ตั้งโครงการ  
 สะพาน คสล.ข้ามห้วยทับทัน  
 บ.หนองหว้า - บ.หนองหมี่  
 ต.เมืองจันทร์/กระอ่อม อ.เมืองจันทร์/  
 สำโรงทาบ จ.ศรีสะเกษ/สุรินทร์

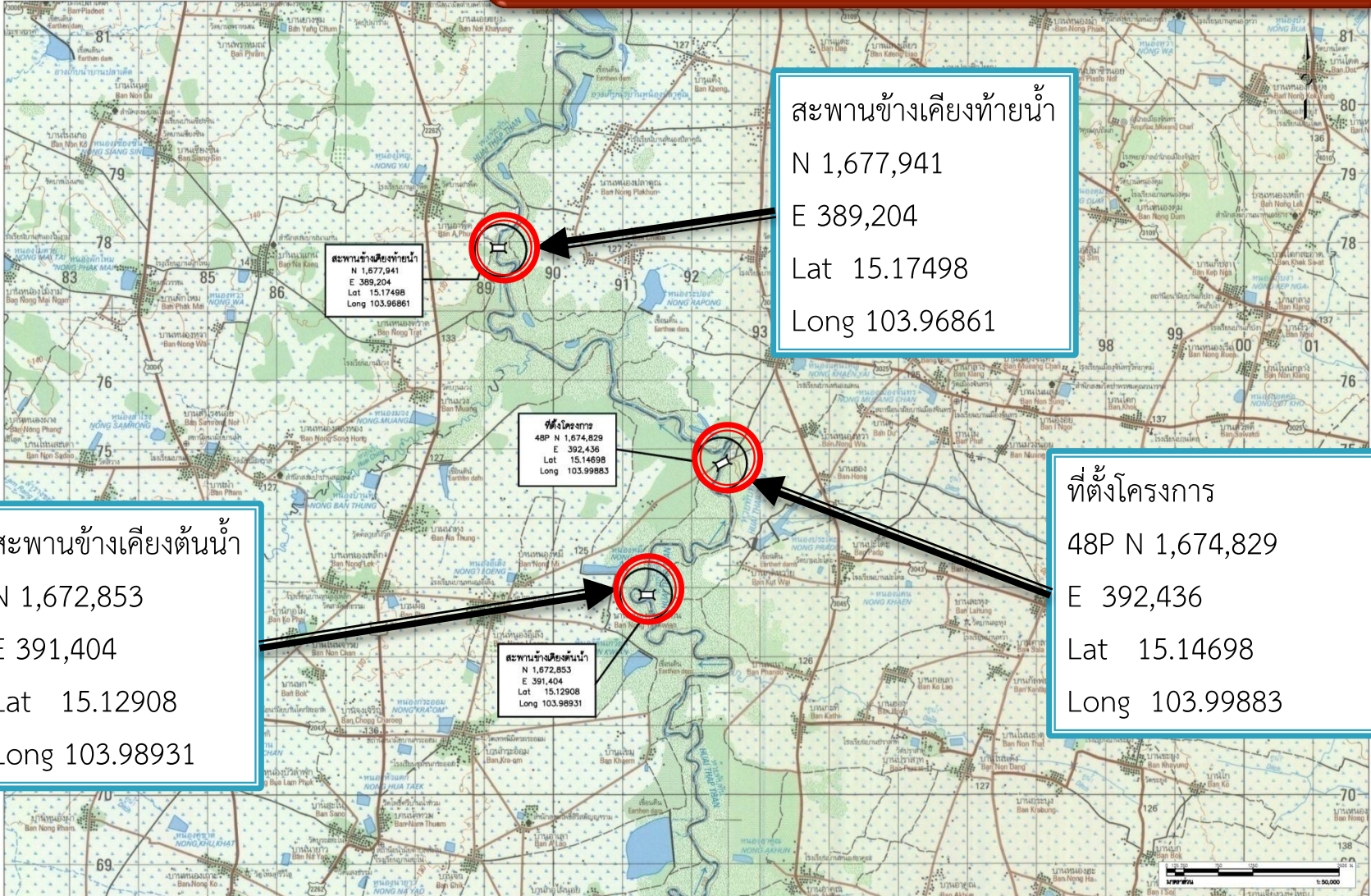






# กรมทางหลวงชนบท

# แผนที่ 1:50000



สะพานข้างเคียงท้ายน้ำ  
 N 1,677,941  
 E 389,204  
 Lat 15.17498  
 Long 103.96861

สะพานข้างเคียงท้ายน้ำ  
 N 1,677,941  
 E 389,204  
 Lat 15.17498  
 Long 103.96861

ที่ตั้งโครงการ  
 48P N 1,674,829  
 E 392,436  
 Long 103.99883

ที่ตั้งโครงการ  
 48P N 1,674,829  
 E 392,436  
 Lat 15.14698  
 Long 103.99883

สะพานข้างเคียงต้นน้ำ  
 N 1,672,853  
 E 391,404  
 Lat 15.12908  
 Long 103.98931

สะพานข้างเคียงต้นน้ำ  
 N 1,672,853  
 E 391,404  
 Lat 15.12908  
 Long 103.98931

สำนักสำรวจและออกแบบ กรมทางหลวงชนบท กระทรวงคมนาคม	บริษัท อินเทอร์เน็ตเนชั่นแนล เอ็นจิเนียริ่ง คอนซัลแต้นส์ จำกัด	สถานที่ โครงการ แผนที่ สะพาน คล. ข้ามลำห้วยทับทัน ต.เมืองจันทร์/ระบอสม อ.เมืองจันทร์/ลำไทรกาบ จ.ศรีสะเกษ/สุรินทร์	แผนที่บริเวณโครงการ 1 : 50,000 วันที่ ๒๕๖๓
---	--	---	---

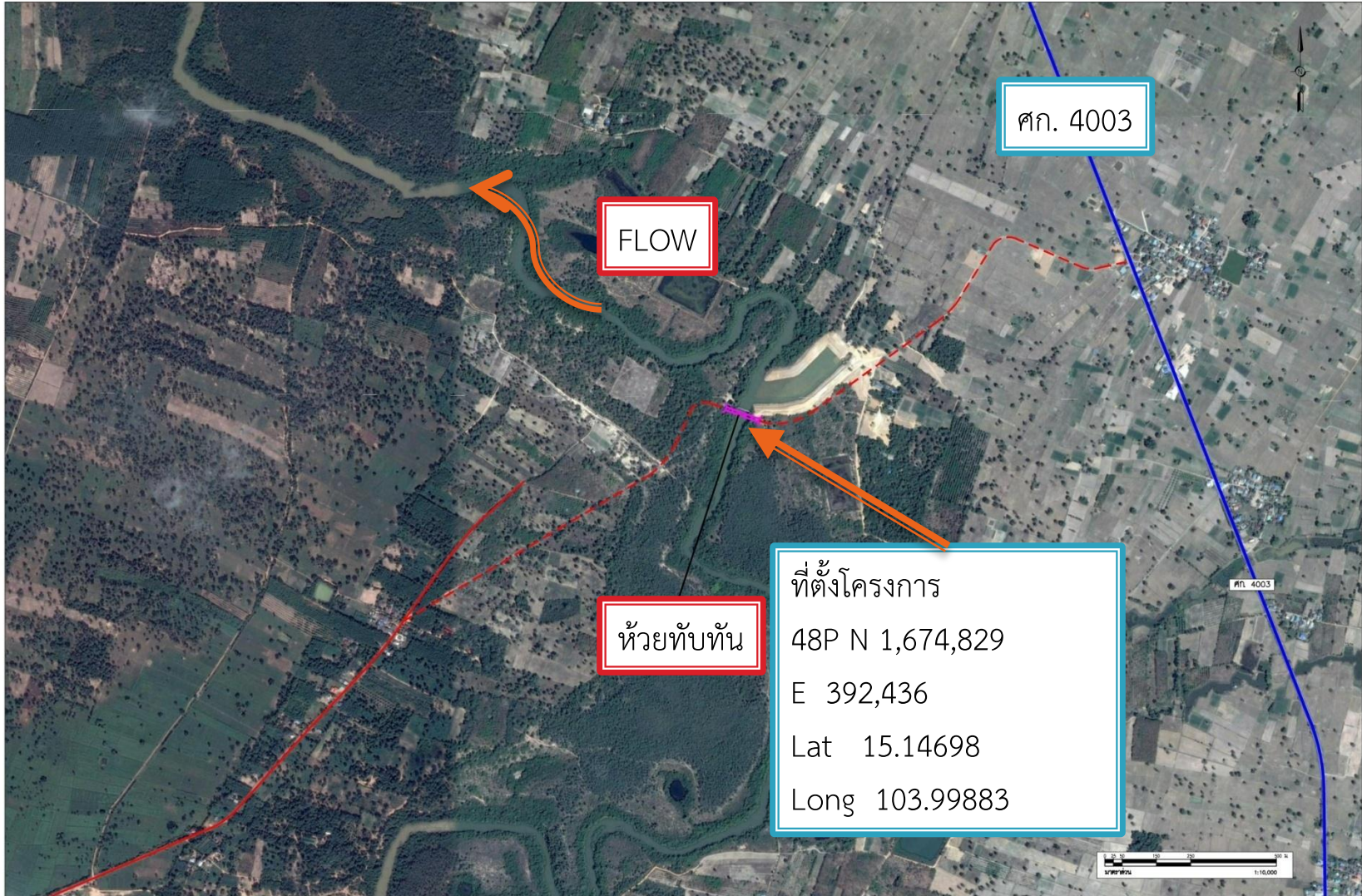


## บริษัท อินเทอร์เน็ตเนชั่นแนล เอ็นจิเนียริ่ง คอนซัลแต้นส์ จำกัด





ภาพถ่ายทางอากาศ



	สำนักสำรวจและออกแบบ กรมทางหลวงชนบท กระทรวงคมนาคม	บริษัท อินเทอร์เน็ตเนชั่นแนล เอ็นจิเนียริง คอนซัลแต้นส์ จำกัด	หน่วยงาน แผนก สาขา สายโทร	สะพาน คสล.ข้ามลำห้วยทับทัน ต.เมืองจันทร์/กระซอม อ.เมืองจันทร์/ตำบ.ทาบ จ.ศรีสะเกษ/สุรินทร์	ภาพถ่ายทางอากาศ	มาตรฐาน : 1 : 10,000	แผ่นที่ : วันที่ :
--	---	---	------------------------------------	--	-----------------	-------------------------	-----------------------







กรมทางหลวงชนบท  
กระทรวงคมนาคม

# การสำรวจเบื้องต้น



บริษัท อินเทอร์เน็ตเนชั่นแนล เอ็นจิเนียริ่ง คอนซัลแต้นส์ จำกัด



กรมทางหลวงชนบท  
กระทรวงมหาดไทย

# ที่ตั้งโครงการ(จุดเริ่มต้น)



บริษัท อินเทอร์เน็ตเนชั่นแนล เอ็นจิเนียริ่ง คอนซัลแต้นส์ จำกัด





กรมทางหลวงชนบท  
กรมทางหลวงชนบท

# ที่ตั้งโครงการ(จุดสิ้นสุด)



บริษัท อินเตอร์เนชั่นแนล เอ็นจิเนียริ่ง คอนซัลแต้นส์ จำกัด



กรมทางหลวงชนบท  
กรมทางหลวงชนบท

# ที่ตั้งโครงการ(จุดเริ่มต้นสะพาน)



บริษัท อินเทอร์เน็ตเนชั่นแนล เอ็นจิเนียริง คอนซัลแต้นส์ จำกัด





กรมทางหลวงชนบท  
กรมทางหลวงชนบท

# ที่ตั้งโครงการ(จุดสิ้นสุดสะพาน)



บริษัท อินเทอร์เน็ตเนชั่นแนล เอ็นจิเนียริง คอนซัลแต้นส์ จำกัด





กรมทางหลวงชนบท

# ลักษณะลำน้ำ



บริษัท อินเทอร์เน็ตเนชั่นแนล เอ็นจิเนียริง คอนซัลแต้นส์ จำกัด





กรมทางหลวงชนบท  
กระทรวงเกษตรและสหกรณ์

# สะพานเดิม



บริษัท อินเทอร์เน็ตเนชั่นแนล เอ็นจิเนียริง คอนซัลแต้นส์ จำกัด





กรมทางหลวงชนบท  
กรมทางหลวงชนบท

# สะพานข้ามเคียงด้านเหนือน้ำ



บริษัท อินเทอร์เน็ตเนชั่นแนล เอ็นจิเนียริง คอนซัลแต้นส์ จำกัด



# กรมทางหลวงชนบท

## สะพานข้างเคียงด้านท้ายน้ำ







# จบการนำเสนอ



บริษัท อินเทอร์เน็ตเนชั่นแนล เอ็นจิเนียริง คอนซัลแต้นส์ จำกัด