



กรมทางหลวงชนบท

งานสำรวจและออกแบบโครงข่ายสะพาน ปี 2561 กลุ่มที่ 4

สะพาน คสล.ข้ามแม่น้ำมูล ม.7 บ.ดงแหลม
ต.แก อ.รัตนบุรี จ.สุรินทร์

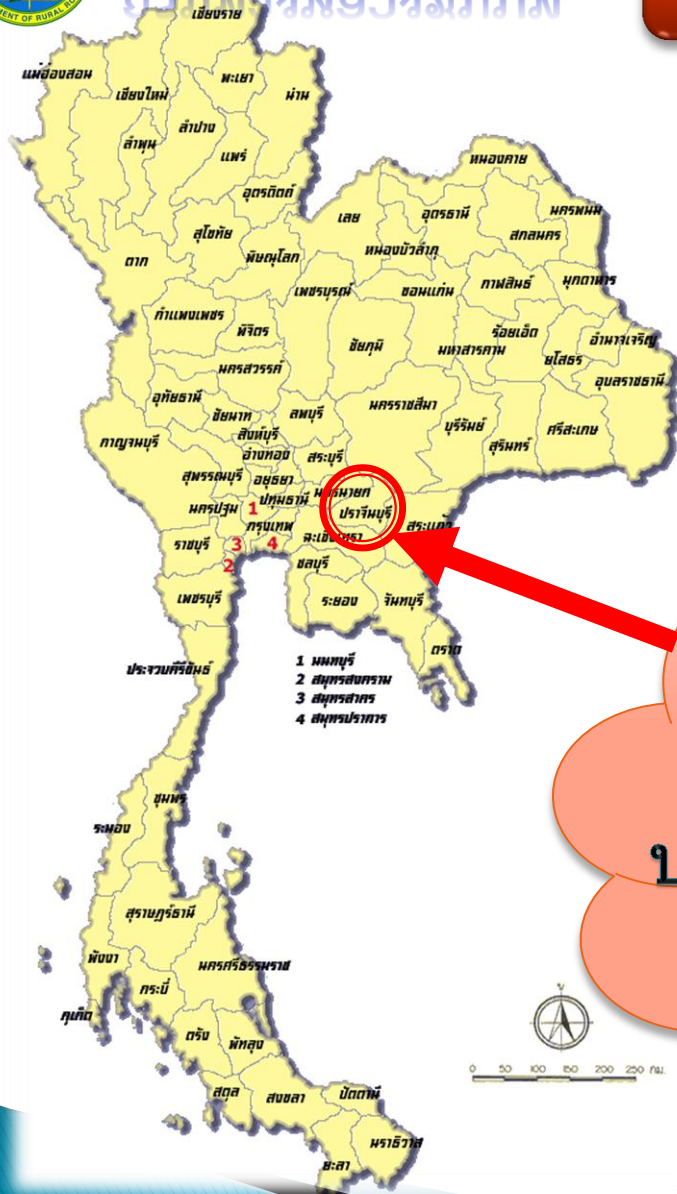


บริษัท อินเทอร์เน็ตเนชั่นแนล เอ็นจิเนียริง คอนซัลแต้นส์ จำกัด



กรมทางหลวงชนบท

ที่ตั้งโครงการ



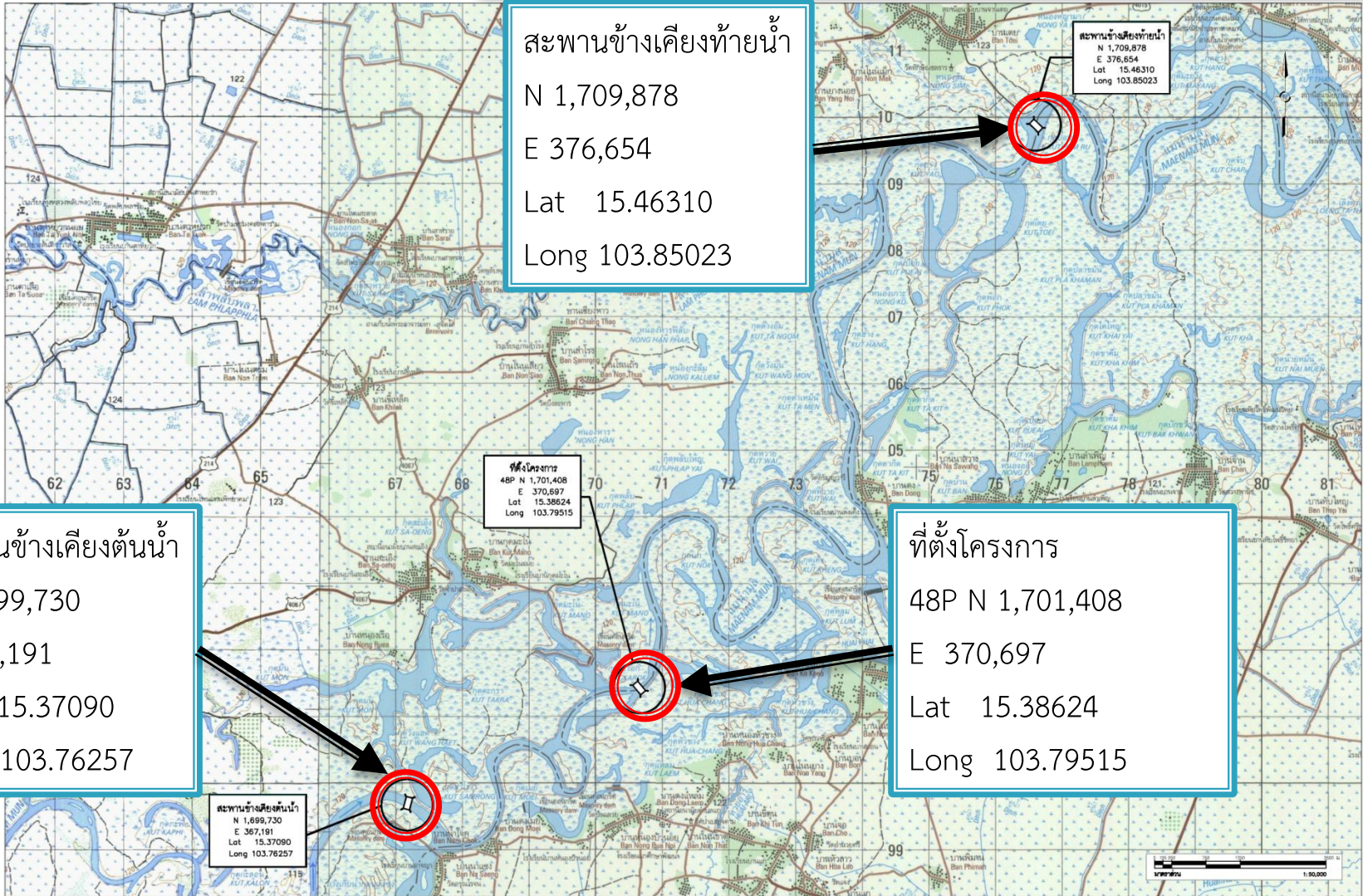
ที่ตั้งโครงการ
สะพาน คสล.ข้ามแม่น้ำมูล ม.7
บ.ดงแหลม ต.แก อ.รัตนบุรี จ.สุรินทร์





กรมทางหลวงชนบท

แผนที่ 1:50000



สะพานข้างเคียงท้ายน้ำ
 N 1,709,878
 E 376,654
 Lat 15.46310
 Long 103.85023

สะพานข้างเคียงท้ายน้ำ
 N 1,709,878
 E 376,654
 Lat 15.46310
 Long 103.85023

ที่ตั้งโครงการ
 48P N 1,701,408
 E 370,697
 Lat 15.38624
 Long 103.79515

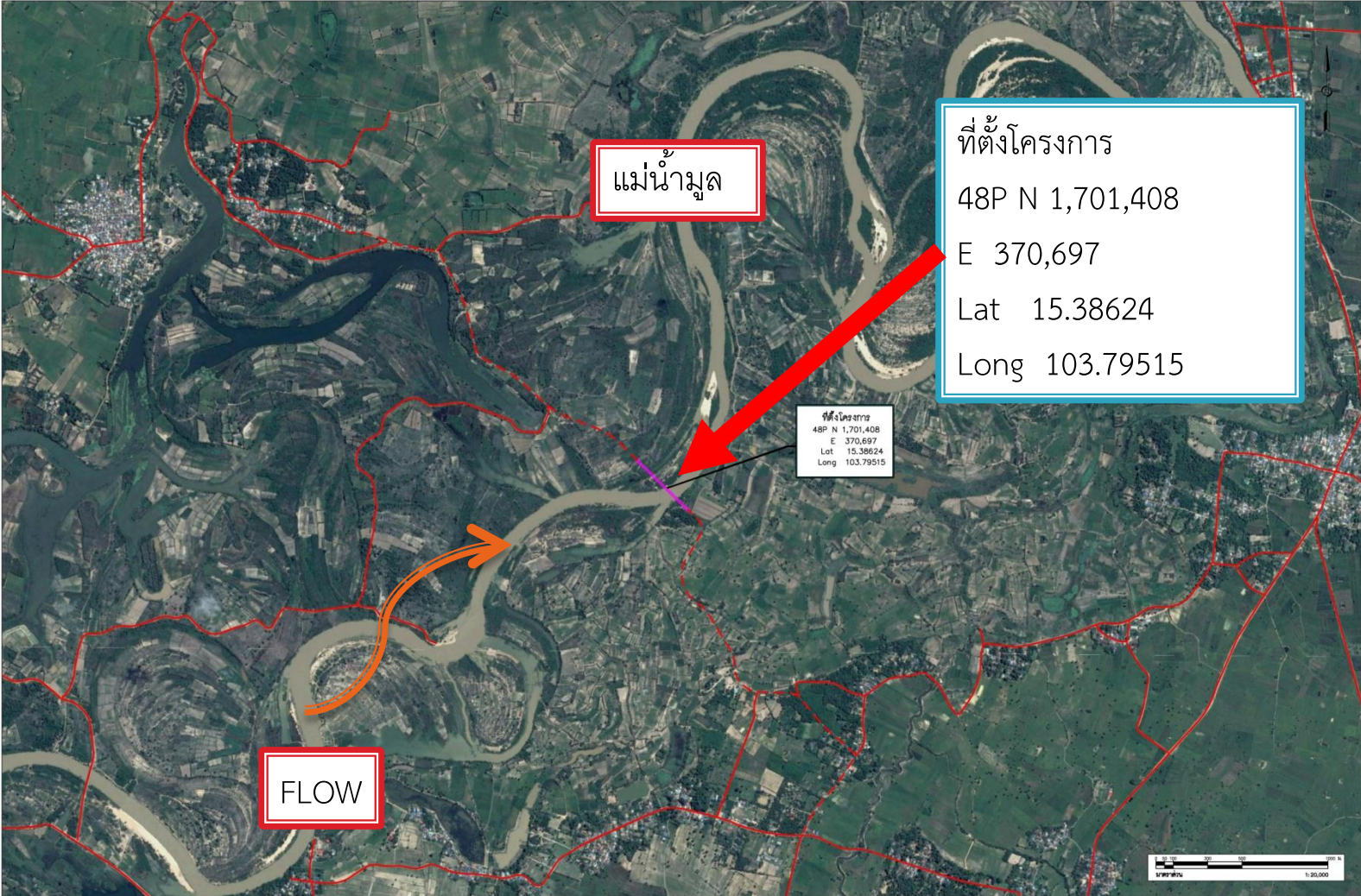
ที่ตั้งโครงการ
 48P N 1,701,408
 E 370,697
 Lat 15.38624
 Long 103.79515

สะพานข้างเคียงต้นน้ำ
 N 1,699,730
 E 367,191
 Lat 15.37090
 Long 103.76257

สะพานข้างเคียงต้นน้ำ
 N 1,699,730
 E 367,191
 Lat 15.37090
 Long 103.76257

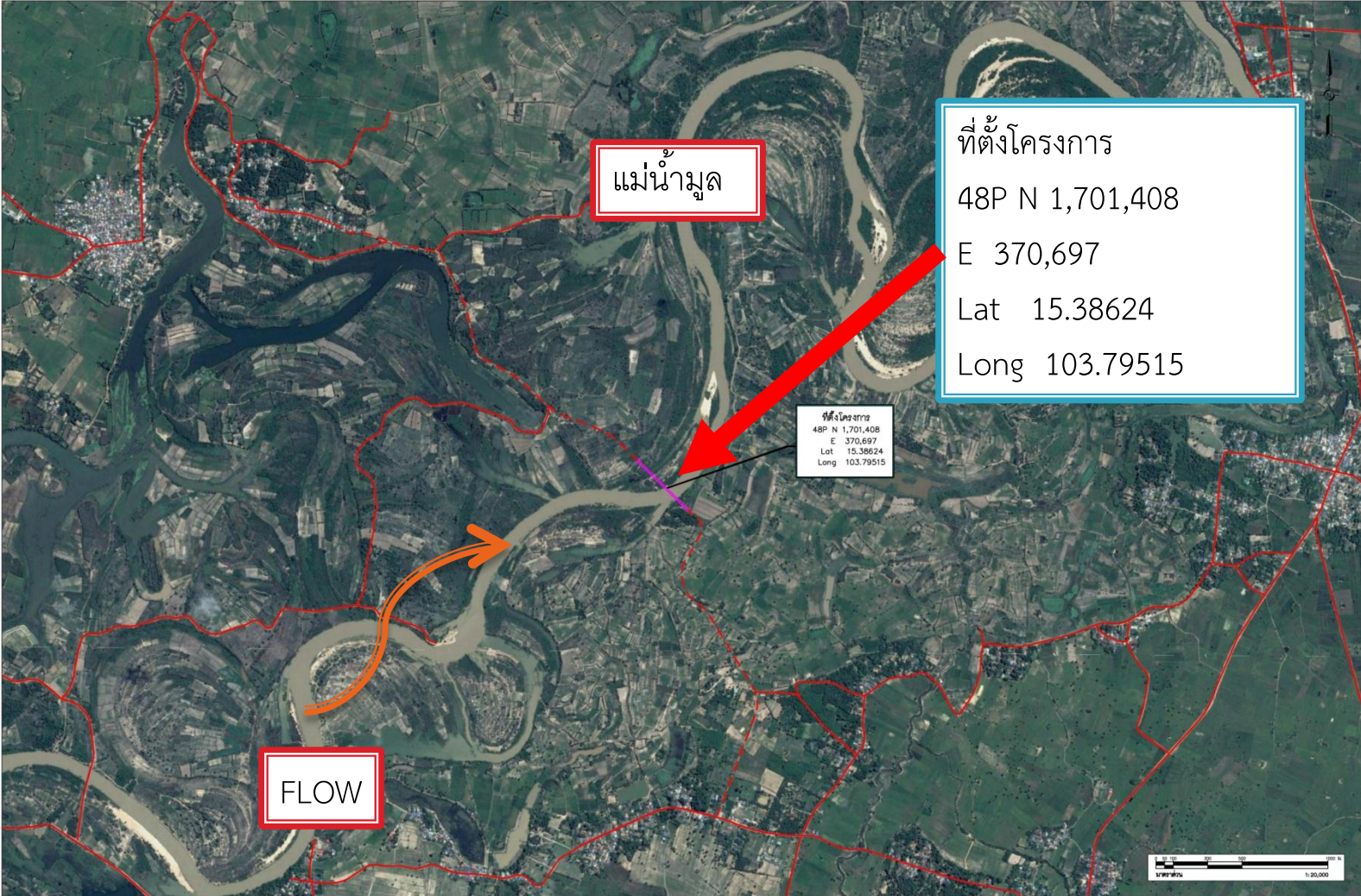
	สำนักสำรวจและออกแบบ กรมทางหลวงชนบท กระทรวงคมนาคม		บริษัท อินเทอร์เน็ตเนชั่นแนล เอ็นจิเนียริ่ง คอนซัลแต้นส์ จำกัด	สะพาน คสล. ชำนาญภูมิ ต.ม. อ.รัตนบุรี จ.สุรินทร์	แผนที่เชิงเทคนิคโครงการ	มาตราส่วน	1 : 50,000	ฉบับที่	
	ผู้จัดทำ					วันที่			
	ผู้ตรวจสอบ					วันที่			





	สำนักสำรวจและออกแบบ กรมทางหลวงชนบท กระทรวงคมนาคม	บริษัท อินเทอร์เน็ตเนชั่นแนล เอ็นจิเนียริง คอนซัลแต้นส์ จำกัด	ชื่อโครงการ ชื่อย่อโครงการ เลขที่โครงการ	สะพาน คลอด ข้ามแม่นํ้ามูล ต.ปาก อ.รัตนบุรี จ.สุรินทร์	ภาพถ่ายทางอากาศ	มาตราส่วน 1:30,000	แผ่นที่ วันที่
--	---	---	--	--	-----------------	-----------------------	-------------------





	สำนักงานแขวงและออกแบบ กรมทางหลวงชนบท กระทรวงคมนาคม	IEC บริษัท อินเทอร์เน็ตเนชั่นแนล เอ็นจิเนียริ่ง คอนซัลแต้นส์ จำกัด	ชื่อโครงการ ชื่อสัญญา สัญญาฉบับที่ เลขที่ใบ	สะพาน คลอด ข้ามแม่น้ำมูล ต.ปาก อ.รัตนบุรี จ.สุรินทร์	ภาพถ่ายทางอากาศ 2	มาตราส่วน 1:20,000 วันที่ แผ่นที่
--	---	--	--	---	-------------------	--





กรมทางหลวงชนบท
กรมทางหลวงชนบท

การสำรวจเบื้องต้น



บริษัท อินเทอร์เน็ตเนชั่นแนล เอ็นจิเนียริง คอนซัลแต้นส์ จำกัด



กรมทางหลวงชนบท
กรมทางหลวงชนบท

ที่ตั้งโครงการ(จุดเริ่มต้นจุดที่ 1)



บริษัท อินเทอร์เน็ตเนชั่นแนล เอ็นจิเนียริ่ง คอนซัลแต้นส์ จำกัด



กรมทางหลวงชนบท
กระทรวงคมนาคม

ที่ตั้งโครงการ(จุดเริ่มต้นจุดที่ 2)



บริษัท อินเตอร์เนชั่นแนล เอ็นจิเนียริง คอนซัลแต้นส์ จำกัด



กรมทางหลวงชนบท
กรมทางหลวงชนบท

ที่ตั้งโครงการ(จุดสิ้นสุด)



บริษัท อินเทอร์เน็ตเนชั่นแนล เอ็นจิเนียริ่ง คอนซัลแต้นส์ จำกัด



กรมทางหลวงชนบท
กรมทางหลวงชนบท

ที่ตั้งโครงการ(จุดเริ่มต้นสะพาน)



บริษัท อินเทอร์เน็ตเนชั่นแนล เอ็นจิเนียริง คอนซัลแต้นส์ จำกัด



กรมทางหลวงชนบท

ที่ตั้งโครงการ(จุดสิ้นสุดสะพาน)



บริษัท อินเทอร์เน็ตเนชั่นแนล เอ็นจิเนียริง คอนซัลแต้นส์ จำกัด



กรมทางหลวงชนบท

ลักษณะลำน้ำ



บริษัท อินเทอร์เน็ตเนชั่นแนล เอ็นจิเนียริ่ง คอนซัลแต้นส์ จำกัด



กรมทางหลวงชนบท
กรมทางหลวงชนบท

สะพานข้ามเคียงด้านเหนือน้ำ



บริษัท อินเทอร์เน็ตเนชั่นแนล เอ็นจิเนียริง คอนซัลแต้นส์ จำกัด



กรมทางหลวงชนบท
กระทรวงเกษตรและสหกรณ์

สะพานข้ามเคียงด้านท้ายน้ำ



บริษัท อินเทอร์เน็ตเนชั่นแนล เอ็นจิเนียริง คอนซัลแต้นส์ จำกัด

จบการนำเสนอ



บริษัท อินเตอร์เนชั่นแนล เอ็นจิเนียริง คอนซัลแต้นส์ จำกัด