



# กรมทางหลวงชนบท

งานสำรวจและออกแบบโครงข่ายสะพาน ปี 2561 กลุ่มที่ 4

สะพาน คสล.ข้ามลำโดมน้อย บ.ดงเมย ม.3,15

ต.คอแลน อ.บุณฑริก จ.อุบลราชธานี

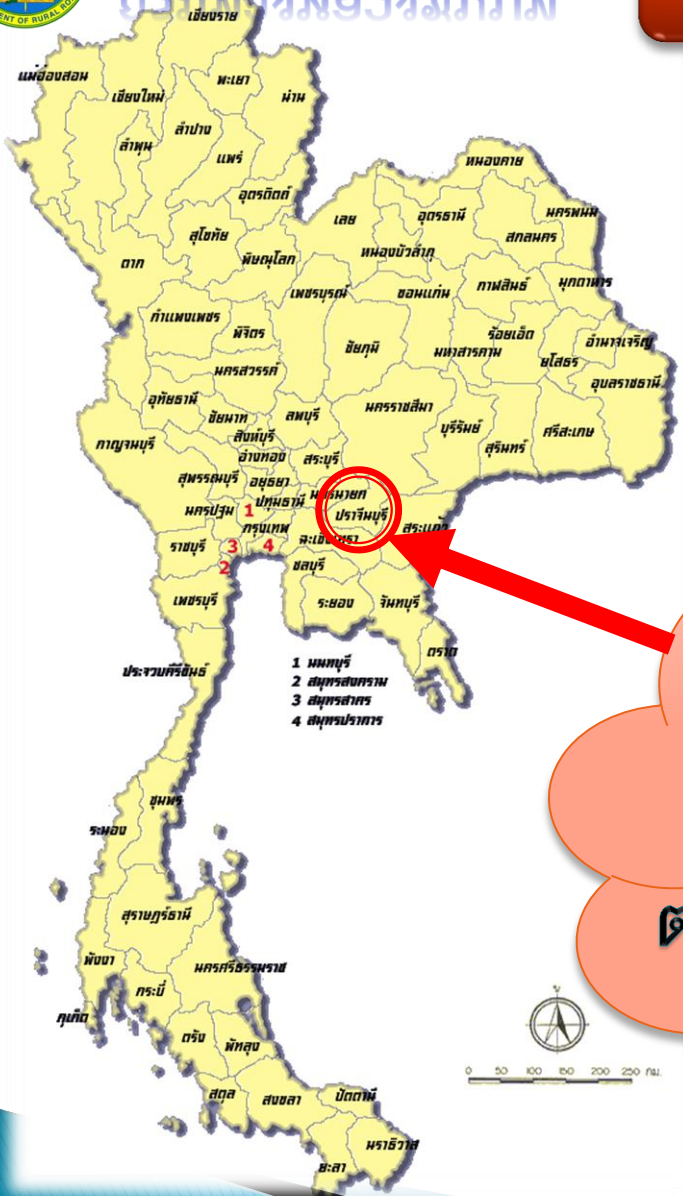


บริษัท อินเทอร์เน็ตเนชั่นแนล เอ็นจิเนียริง คอนซัลแต้นส์ จำกัด



# กรมทางหลวงชนบท

# ที่ตั้งโครงการ



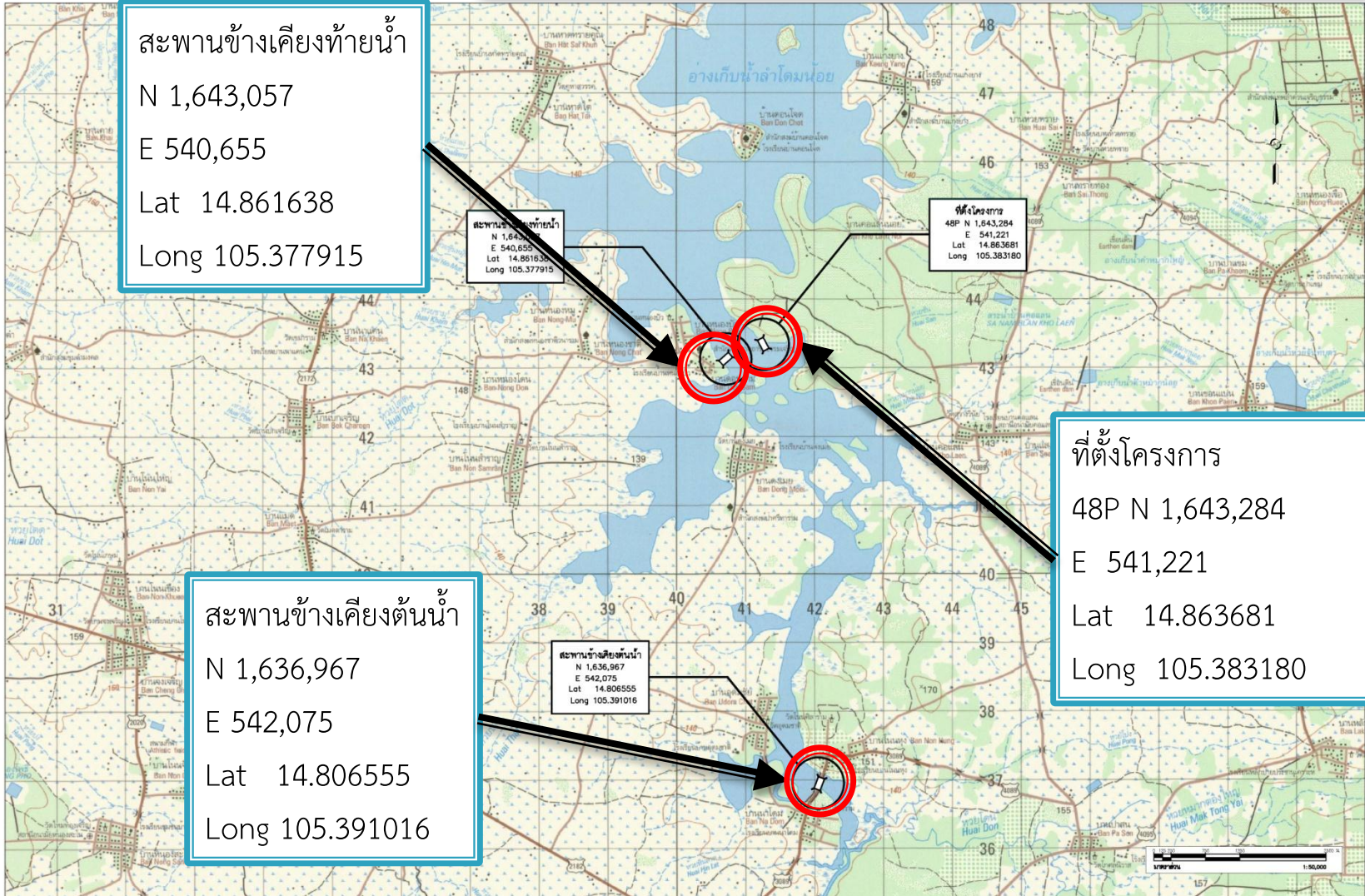
ที่ตั้งโครงการ  
 สะพาน คสล.ข้ามลำโดมน้อย  
 บ.ดงเมฆ ม.3,15  
 ต.คอแลน อ.บุณฑริก จ.อุบลราชธานี





# กรมทางหลวงชนบท

# แผนที่ 1:50000



สะพานข้างเคียงท้ายน้ำ  
 N 1,643,057  
 E 540,655  
 Lat 14.861638  
 Long 105.377915

สะพานข้างเคียงท้ายน้ำ  
 N 1,643,057  
 E 540,655  
 Lat 14.861638  
 Long 105.377915

ที่ตั้งโครงการ  
 48P N 1,643,284  
 E 541,221  
 Lat 14.863681  
 Long 105.383180

ที่ตั้งโครงการ  
 48P N 1,643,284  
 E 541,221  
 Lat 14.863681  
 Long 105.383180

สะพานข้างเคียงต้นน้ำ  
 N 1,636,967  
 E 542,075  
 Lat 14.806555  
 Long 105.391016

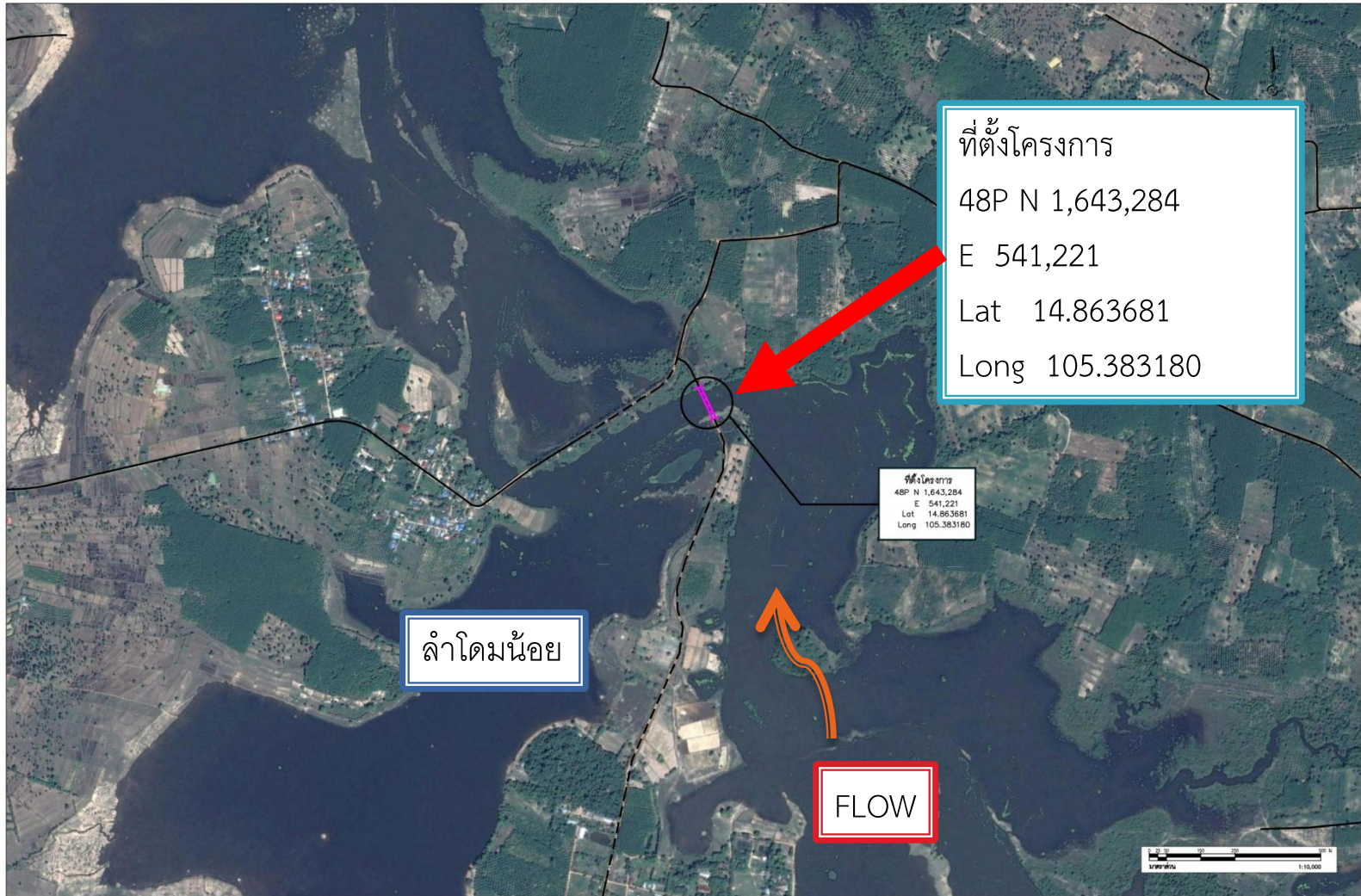
สะพานข้างเคียงต้นน้ำ  
 N 1,636,967  
 E 542,075  
 Lat 14.806555  
 Long 105.391016

สำนักสำรวจและออกแบบ กรมทางหลวงชนบท กระทรวงคมนาคม	บริษัท อินเทอร์เน็ตเนชั่นแนล เอ็นจิเนียริ่ง คอนซัลแต้นส์ จำกัด	หน่วยงาน วิศวกร ควบคุมงาน อนุมัติ	สถานที่ ๓๓๘ ขั้วน้ำโครงการ ต.คอนคาบ อ.บุนนาค จ.สุพรรณบุรี	แผนที่โครงการ ๑ : ๕๐,๐๐๐ วันที่ : หน้า :
---	--	--	--	---





## ภาพถ่ายทางอากาศ



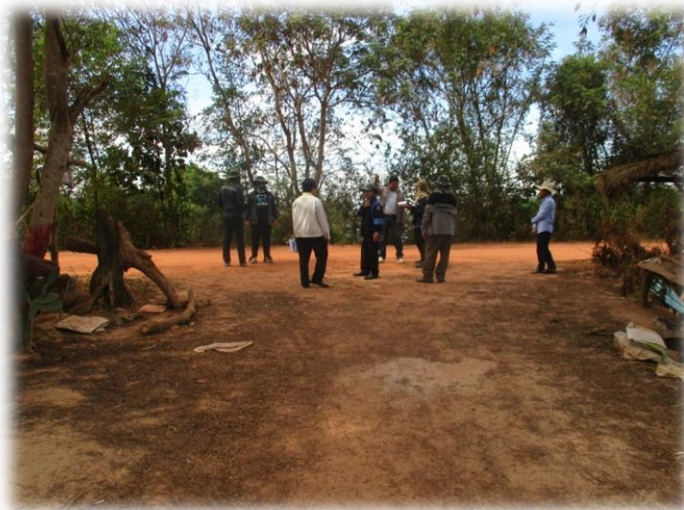
	สำนักสำรวจและออกแบบ กรมทางหลวงชนบท กระทรวงคมนาคม	IEC บริษัท อินเทอร์เน็ตเนชั่นแนล เอ็นจิเนียริ่ง คอนซัลแต้นส์ จำกัด	ชื่อโครงการ ชื่อสัญญา สัญญาฉบับที่ เลขที่ใบ	สะพาน คล.ข้ามลำโดมน้อย ต.คอนแวน อ.บึงนาราง จ.พิจิตร	ภาพถ่ายทางอากาศ	มาตราส่วน 1:10,000	แผ่นที่ วันที่
--	---	--	--	--	-----------------	-----------------------	-------------------





กรมทางหลวงชนบท  
กระทรวงเกษตรและสหกรณ์

# การสำรวจเบื้องต้น



บริษัท อินเทอร์เน็ตเนชั่นแนล เอ็นจิเนียริง คอนซัลแต้นส์ จำกัด



กรมทางหลวงชนบท  
กรมทางหลวงชนบท

# ที่ตั้งโครงการ(จุดเริ่มต้น)



บริษัท อินเทอร์เน็ตเนชั่นแนล เอ็นจิเนียริ่ง คอนซัลแต้นส์ จำกัด



กรมทางหลวงชนบท  
กระทรวงเกษตรและสหกรณ์

# ที่ตั้งโครงการ(จุดสิ้นสุด)



บริษัท อินเทอร์เน็ตเนชั่นแนล เอ็นจิเนียริ่ง คอนซัลแต้นส์ จำกัด



กรมทางหลวงชนบท  
กรมทางหลวงชนบท

# ที่ตั้งโครงการ(จุดเริ่มต้นสะพาน)



บริษัท อินเทอร์เน็ตเนชั่นแนล เอ็นจิเนียริง คอนซัลแต้นส์ จำกัด





กรมทางหลวงชนบท

# ที่ตั้งโครงการ(จุดสิ้นสุดสะพาน)



บริษัท อินเทอร์เน็ตเนชั่นแนล เอ็นจิเนียริง คอนซัลแต้นส์ จำกัด



# ลักษณะลำน้ำ





กรมทางหลวงชนบท  
กรมทางหลวงชนบท

# สะพานข้างเคียงด้านเหนือ



บริษัท อินเทอร์เน็ตเนชั่นแนล เอ็นจิเนียริง คอนซัลแต้นส์ จำกัด



กรมทางหลวงชนบท  
กรมทางหลวงชนบท

# สะพานข้างเคียงด้านท้ายน้ำ



บริษัท อินเทอร์เน็ตเนชั่นแนล เอ็นจิเนียริง คอนซัลแต้นส์ จำกัด



# จบการนำเสนอ



บริษัท อินเทอร์เน็ตเนชั่นแนล เอ็นจิเนียริง คอนซัลแต้นส์ จำกัด