



กรมทางหลวงชนบท

งานสำรวจและออกแบบโครงข่ายสะพาน ปี 2561 กลุ่มที่ 4

สะพาน คสล. ข้ามลำน้ำมูล
ต.ท่าหลวง อ.พิมาย จ.นครราชสีมา

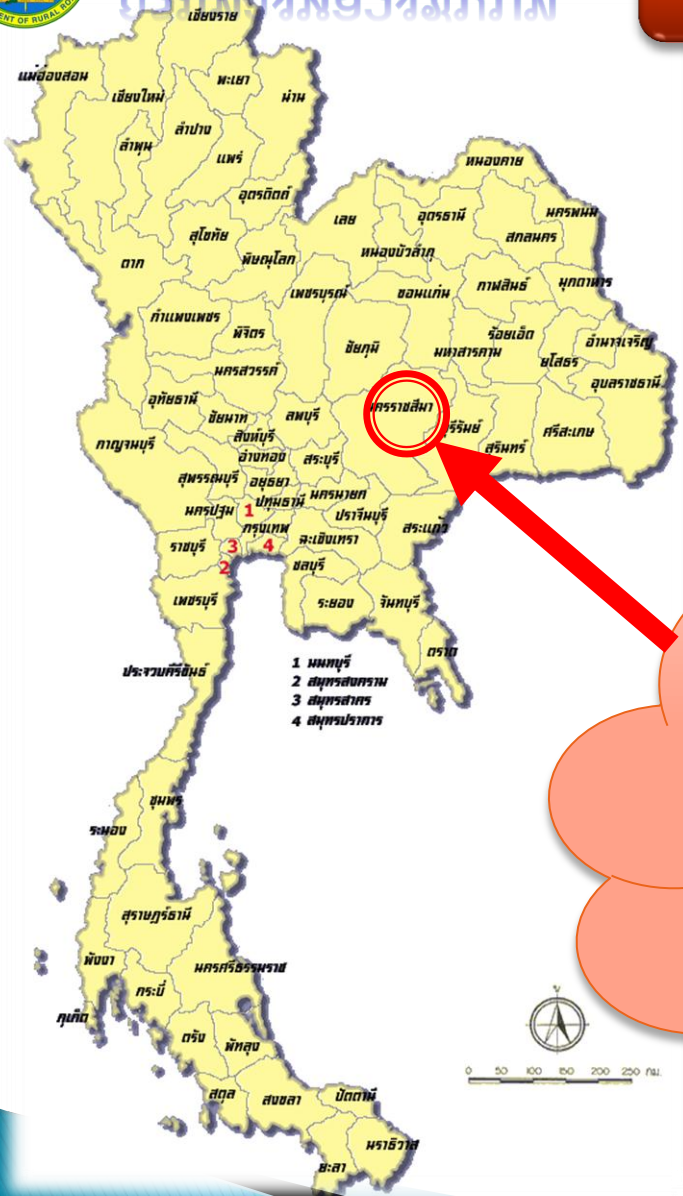


บริษัท อินเทอร์เน็ตเนชั่นแนล เอ็นจิเนียริง คอนซัลแต้นส์ จำกัด



กรมทางหลวงชนบท

ที่ตั้งโครงการ



ที่ตั้งโครงการ
สะพาน คสล. ข้ามลำน้ำมูล
ต.ท่าหลวง อ.พิมาย จ.นครราชสีมา





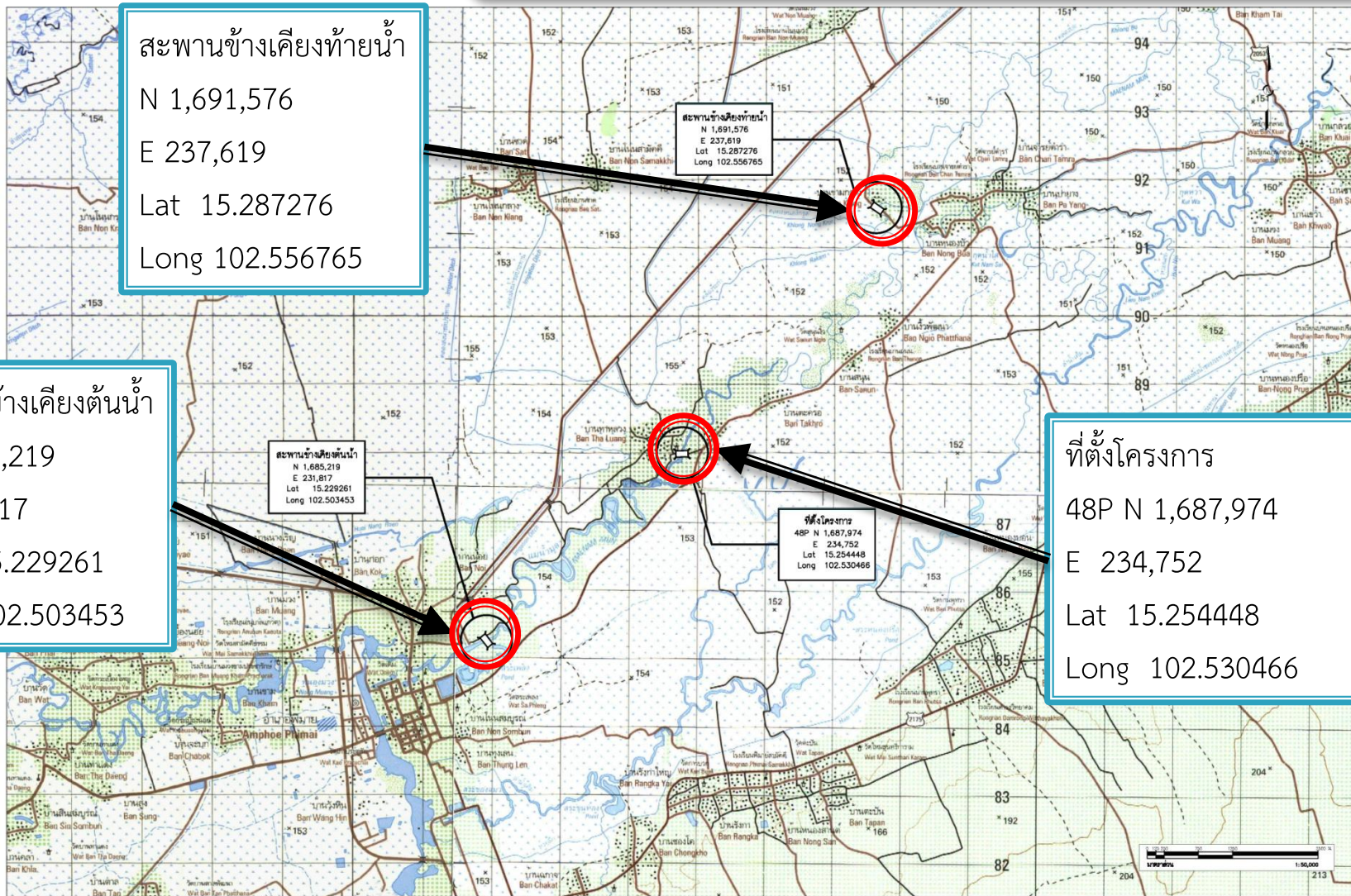
กรมทางหลวงชนบท

แผนที่ 1:50000

สะพานข้างเคียงท้ายน้ำ
 N 1,691,576
 E 237,619
 Lat 15.287276
 Long 102.556765

สะพานข้างเคียงต้นน้ำ
 N 1,685,219
 E 231,817
 Lat 15.229261
 Long 102.503453

ที่ตั้งโครงการ
 48P N 1,687,974
 E 234,752
 Lat 15.254448
 Long 102.530466



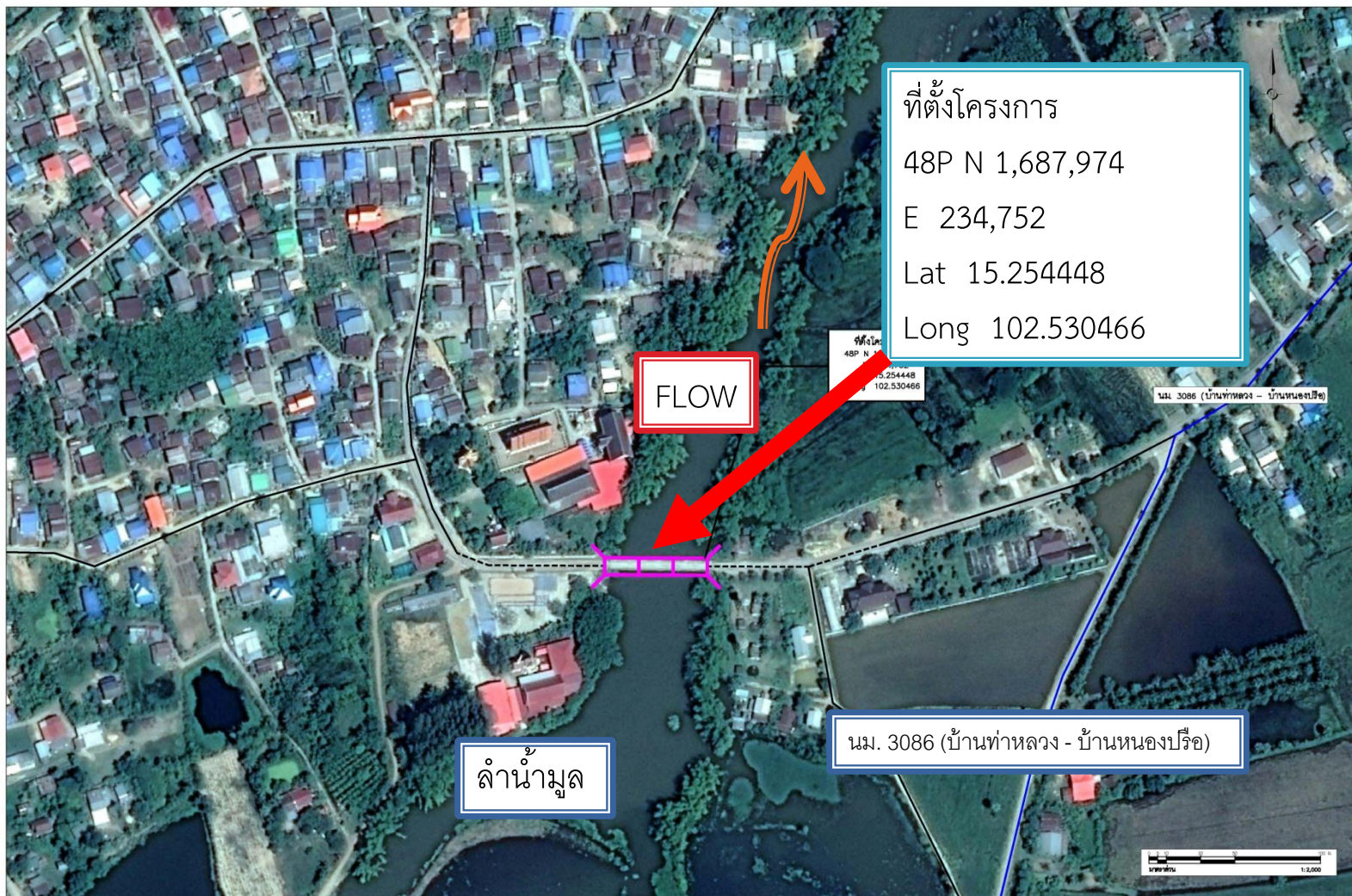
สำนักสำรวจและออกแบบ กรมทางหลวงชนบท กระทรวงคมนาคม	บริษัท อินเทอร์เน็ตเนชั่นแนล เอ็นจิเนียริง คอนสัลแต้นส์ จำกัด	สะพาน คล. ชำน้ำมุด ต.ท่าหลวง อ.พิมาย จ.นครราชสีมา	แผนที่โครงการ	1:50,000	213
				1:50,000	213



บริษัท อินเทอร์เน็ตเนชั่นแนล เอ็นจิเนียริง คอนสัลแต้นส์ จำกัด



ภาพถ่ายทางอากาศ



สำนักสำรวจและออกแบบ กรมทางหลวงชนบท กระทรวงคมนาคม	บริษัท อินเทอร์เน็ตเนชั่นแนล เอ็นจิเนียริ่ง คอนซัลแต้นส์ จำกัด	๓๓๓๓๓ ๓๓๓๓๓ ๓๓๓๓๓ ๓๓๓๓๓			สะพาน คลองข้ามลำน้ำมูล ต.ท่าหลวง อ.พิบูลย์ จ.นครราชสีมา	ภาพถ่ายทางอากาศ	มาตรฐาน: 1:10,000	ผนัง:
							วันที่:	ผนัง:





กรมทางหลวงชนบท
กรมทางหลวงชนบท

การสำรวจเบื้องต้น



บริษัท อินเทอร์เน็ตเนชั่นแนล เอ็นจิเนียริง คอนซัลแต้นส์ จำกัด



กรมทางหลวงชนบท
กระทรวงคมนาคม

ที่ตั้งโครงการ(จุดเริ่มต้น)



บริษัท อินเทอร์เน็ตเนชั่นแนล เอ็นจิเนียริ่ง คอนซัลแต้นส์ จำกัด



กรมทางหลวงชนบท
กระทรวงเกษตรและสหกรณ์

ที่ตั้งโครงการ(จุดสิ้นสุด)



บริษัท อินเทอร์เน็ตเนชั่นแนล เอ็นจิเนียริ่ง คอนซัลแต้นส์ จำกัด



กรมทางหลวงชนบท

ลักษณะลำน้ำ



บริษัท อินเทอร์เน็ตเนชั่นแนล เอ็นจิเนียริง คอนซัลแต้นส์ จำกัด



ชื่อสะพาน	ตอม่อถูกกัดเซาะ
ความยาวสะพาน	60.00 เมตร (6*10)
ความกว้างสะพาน	4.00 เมตร
ทางเท้าข้างละ	1.00 เมตร
ความกว้างสุทธิของช่องลอดกลางลำน้ำ	10.00 เมตร
ความสูงสุทธิของช่องลอดกลางลำน้ำ	-
ชนิดของสะพาน	คอนกรีตเสริมเหล็ก



กรมทางหลวงชนบท
กรมทางหลวงชนบท

สะพานข้ามเคียงด้านเหนือน้ำ



บริษัท อินเทอร์เน็ตเนชั่นแนล เอ็นจิเนียริง คอนซัลแต้นส์ จำกัด



กรมทางหลวงชนบท

สะพานข้างเคียงด้านท้ายน้ำ



บริษัท อินเทอร์เน็ตเนชั่นแนล เอ็นจิเนียริง คอนซัลแต้นส์ จำกัด



จบการนำเสนอ



บริษัท อินเทอร์เน็ตเนชั่นแนล เอ็นจิเนียริง คอนซัลแต้นส์ จำกัด