

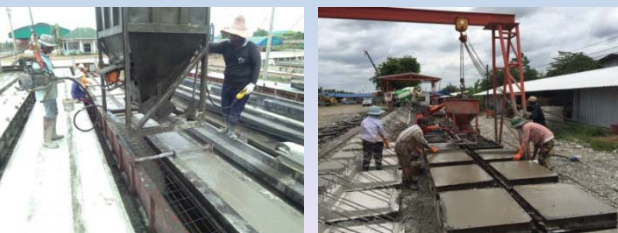
ความก้าวหน้าของงานก่อสร้าง



ดำเนินการตอกเสาเข็มกำแพงกันดิน และ
กุดแผ่นกำแพงกันดิน



ดำเนินการตอกเสาเข็มสะพานตัวที่ ๑
กม.ที่ ๙+๕๐๒.๒๒๐ ถึง กม.ที่ ๙+๕๒๙.๒๒๐
ได้ทั้งหมด ๑๙ ต้น



ดำเนินการหล่อเสาเข็มกำแพงกันดิน และ
แผ่นกำแพงกันดิน

การดำเนินการ

ผู้ว่าจ้าง : สำนักก่อสร้างทาง กรมทางหลวงชนบท
กระทรวงคมนาคม

ผู้ออกแบบ : สำนักสำรวจและออกแบบ กรมทาง
หลวงชนบท กระทรวงคมนาคม

ที่ปรึกษา : บริษัท อินเทอร์เน็ตชั่นแนล
เอ็นจิเนียริ่ง คอนซัลแต้นส์ จำกัด

สัญญาเลขที่ : สกท.๘/๒๕๖๑ ลงวันที่ ๖ ธันวาคม
๒๕๖๐

ผู้รับจ้าง : บริษัท เอส.พี.เค.คอนสตรัคชั่น จำกัด
สัญญาเลขที่ : ๙๒/๒๕๖๑ ลงวันที่ ๑๖ มกราคม
๒๕๖๑

ค่างานตามสัญญา : ๑๘๕,๑๙๘,๐๐๐.๐๐ บาท

เริ่มต้นสัญญาวันที่ : ๑ มีนาคม ๒๕๖๑

สิ้นสุดสัญญาวันที่ : ๑๘ กุมภาพันธ์ ๒๕๖๓

รวมระยะเวลาดำเนินการ : ๗๒๐ วัน

ผู้ควบคุมงาน

นายประธาน นรพัลลภ

ผู้จัดการโครงการบริษัทที่ปรึกษาควบคุมงาน

โทร. ๐๘-๙๗๘๗-๔๐๐๔



โครงการก่อสร้าง

ถนนสาย นบ.๑๐๐๙ แยก ทล.๙ -
บ.หนองไผ่ขาด (ตอนที่ ๓) อ.บางใหญ่,
บางบัวทอง จ.นนทบุรี



สำนักก่อสร้างทาง

กรมทางหลวงชนบท

กระทรวงคมนาคม

โครงการก่อสร้าง

ถนนสาย นบ.๑๐๐๙ แยก ทล.๙ - บ.หนองไผ่ขาด (ตอนที่ ๓) อ.บางใหญ่, บางบัวทอง จ.นนทบุรี

ความเป็นมา

ในปัจจุบัน อ.บางใหญ่ และ อ.บางบัวทอง มีการขยายตัวของชุมชนอย่างรวดเร็ว มีหมู่บ้านจัดสรรเกิดขึ้นอย่างต่อเนื่อง ทำให้การจราจรที่ออกสู่ ถนนสาย ทล.๙ ซึ่งเป็นถนนสายหลักติดขัดมาก โดยเฉพาะอย่างยิ่งในช่วงเวลาเร่งด่วน ทำให้เกิดอุบัติเหตุขึ้นบ่อยครั้ง สร้างความสูญเสียทั้งชีวิตและทรัพย์สิน

กรมทางหลวงชนบทได้รับข้อเสนอแนะจากผู้ใช้งานทาง ให้มีการปรับปรุงเส้นทางสายถนน นบ.๑๐๐๙ แยก ทล.๙-บ.หนองไผ่ขาด (ตอนที่ ๓) อ.บางใหญ่, บางบัวทอง จ.นนทบุรี จากถนนเดิมลาดยาง Ac. กว้าง ๖.๐๐ เมตร ไม่มีไหล่ทางอยู่บนพื้นที่ดินอ่อนและติดคั่นคลองทั้งสองข้างทาง ซึ่งมีความชำรุดเสียหายเป็นอย่างมาก และกรมทางหลวงชนบทได้จัดสรรงบประมาณปี ๒๕๖๑ ปรับปรุงเส้นทางดังกล่าว

รายละเอียดโครงการ

โครงการก่อสร้างถนนสาย นบ.๑๐๐๙ แยก ทล.๙ - บ.หนองไผ่ขาด (ตอนที่ ๓) อ.บางใหญ่, บางบัวทอง จ.นนทบุรี เป็นการก่อสร้างปรับปรุงขยายผิวจราจรแอสฟัลต์คอนกรีตขนาด ๒ ช่องจราจร กว้าง ๖.๐๐ - ๗.๐๐ เมตร ไหล่ทางกว้างข้างละ ๑.๕๐ - ๒.๕๐ เมตร และทางเท้าพร้อมไฟแสงสว่างริมทางเดินเท้าและขยายความกว้างสะพาน คสล.เดิม จำนวน ๓ แห่ง โดยขยายแนวถนนเดิมต่อเนื่องจากถนน นบ.๑๐๐๙ แยก ทล.๙-บ.หนองไผ่ขาด (ตอนที่ ๒) อ.บางใหญ่, บางบัวทอง จ.นนทบุรี จุดเริ่มต้นโครงการฯ กม.ที่ ๙+๒๓๕ ถึง กม.ที่ ๑๒+๘๗๓ ระยะทาง ๓.๖๓๘ กิโลเมตร



สถานที่ตั้งโครงการ



รูปตัดโครงสร้างทาง

