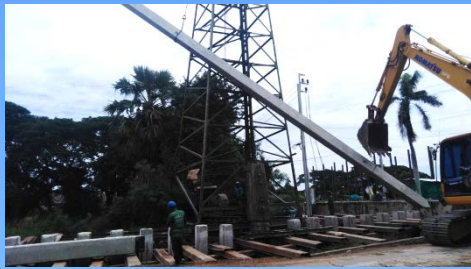


## ความก้าวหน้าของงานก่อสร้าง



ดำเนินการตอกเสาเข็มกำแพงกันดิน  
จำนวนสะสม ๓,๕๓๒ ต้น



ดำเนินการผลิตเสาเข็มกำแพงกันดิน  
จำนวนสะสม ๓,๕๓๔ ต้น



ดำเนินการผลิตแผ่นกำแพงกันดิน จำนวน  
สะสม ๑๙,๒๔๑ แผ่น

## การดำเนินการ

ผู้ว่าจ้าง : สำนักก่อสร้างทาง กรมทางหลวงชนบท  
กระทรวงคมนาคม

ผู้ออกแบบ : สำนักสำรวจและออกแบบ กรมทาง  
หลวงชนบท กระทรวงคมนาคม

ที่ปรึกษา : บริษัท อินเทอร์เน็ตเนชั่นแนล  
เอ็นจิเนียริ่ง คอนซัลแต้นส์ จำกัด

สัญญาเลขที่ : สกท.๘/๒๕๖๑ ลงวันที่ ๖ ธันวาคม  
๒๕๖๐

ผู้รับจ้าง : บริษัท เอส.พี.เค.คอนสตรัคชั่น จำกัด  
สัญญาเลขที่ : ๙๒/๒๕๖๑ ลงวันที่ ๑๖ มกราคม  
๒๕๖๑

ค่างานตามสัญญา : ๑๘๕,๑๙๘,๐๐๐.๐๐ บาท

เริ่มต้นสัญญาวันที่ : ๑ มีนาคม ๒๕๖๑

สิ้นสุดสัญญาวันที่ : ๑๐ มีนาคม ๒๕๖๓

รวมระยะเวลาดำเนินการ : ๗๔๑ วัน

ผู้ควบคุมงาน

นายประทาน นรพัลลภ

ผู้จัดการโครงการบริษัทที่ปรึกษาควบคุมงาน

โทร. ๐๘-๙๗๘๗-๔๐๐๔



## โครงการก่อสร้าง

ถนนสาย นบ.๑๐๐๙ แยก ทล.๙ -  
บ.หนองไผ่ขาด (ตอนที่ ๓) อ.บางใหญ่,  
บางบัวทอง จ.นนทบุรี



สำนักก่อสร้างทาง

กรมทางหลวงชนบท

กระทรวงคมนาคม

# โครงการก่อสร้าง

ถนนสาย นบ.๑๐๐๙ แยก ทล.๙ - บ.หนองไผ่ขาด (ตอนที่ ๓) อ.บางใหญ่, บางบัวทอง จ.นนทบุรี

## ความเป็นมา

ในปัจจุบัน อ.บางใหญ่ และ อ.บางบัวทอง มีการขยายตัวของชุมชนอย่างรวดเร็ว มีหมู่บ้านจัดสรรเกิดขึ้นอย่างต่อเนื่อง ทำให้การจราจรที่ออกสู่ ถนนสาย ทล.๙ ซึ่งเป็นถนนสายหลักติดขัดมาก โดยเฉพาะอย่างยิ่งในช่วงเวลาเร่งด่วน ทำให้เกิดอุบัติเหตุขึ้นบ่อยครั้ง สร้างความสูญเสียทั้งชีวิตและทรัพย์สิน

กรมทางหลวงชนบทได้รับข้อเสนอแนะจากผู้ใช้งานทาง ให้มีการปรับปรุงเส้นทางสายถนน นบ.๑๐๐๙ แยก ทล.๙-บ.หนองไผ่ขาด (ตอนที่ ๓) อ.บางใหญ่,บางบัวทอง จ.นนทบุรี จากถนนเดิมลาดยาง Ac. กว้าง ๖.๐๐ เมตร ไม่มีไหล่ทางอยู่บนพื้นที่ดินอ่อนและติดคันคลองทั้งสายทาง ซึ่งมีความชำรุดเสียหายเป็นอย่างมาก และกรมทางหลวงชนบทได้จัดสรรงบประมาณปี ๒๕๖๑ ปรับปรุงเส้นทางดังกล่าว

# รายละเอียดโครงการ

โครงการก่อสร้างถนนสาย นบ.๑๐๐๙ แยก ทล.๙ - บ.หนองไผ่ขาด (ตอนที่ ๓) อ.บางใหญ่, บางบัวทอง จ.นนทบุรี เป็นการก่อสร้างปรับปรุงขยายผิวจราจรแอสฟัลต์คอนกรีตขนาด ๒ ช่องจราจร กว้าง ๖.๐๐ - ๗.๐๐ เมตร ไหล่ทางกว้างข้างละ ๑.๕๐ - ๒.๕๐ เมตร และทางเท้าพร้อมไฟแสงสว่างริมทางเดินเท้าและขยายความกว้างสะพาน คสล.เดิม จำนวน ๓ แห่ง โดยขยายแนวถนนเดิมต่อเนื่องจากถนน นบ.๑๐๐๙ แยก ทล.๙-บ.หนองไผ่ขาด ( ตอนที่ ๒) อ.บางใหญ่, บางบัวทอง จ.นนทบุรี จุดเริ่มต้นโครงการฯ กม.ที่ ๙+๒๓๕ ถึง กม.ที่ ๑๒+๘๗๓ ระยะทาง ๓.๖๓๘ กิโลเมตร



# สถานที่ตั้งโครงการ



# รูปตัดโครงสร้างทาง

