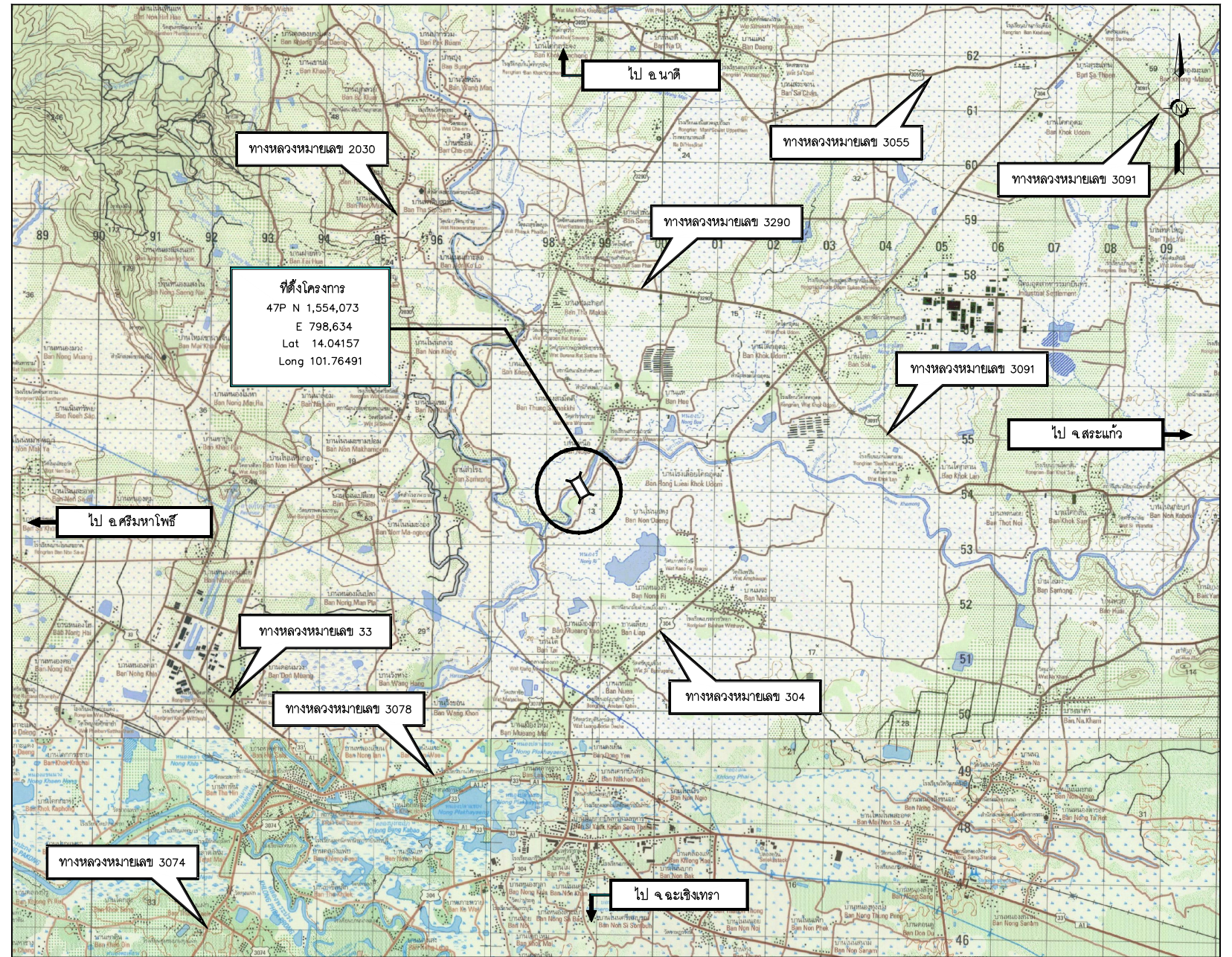
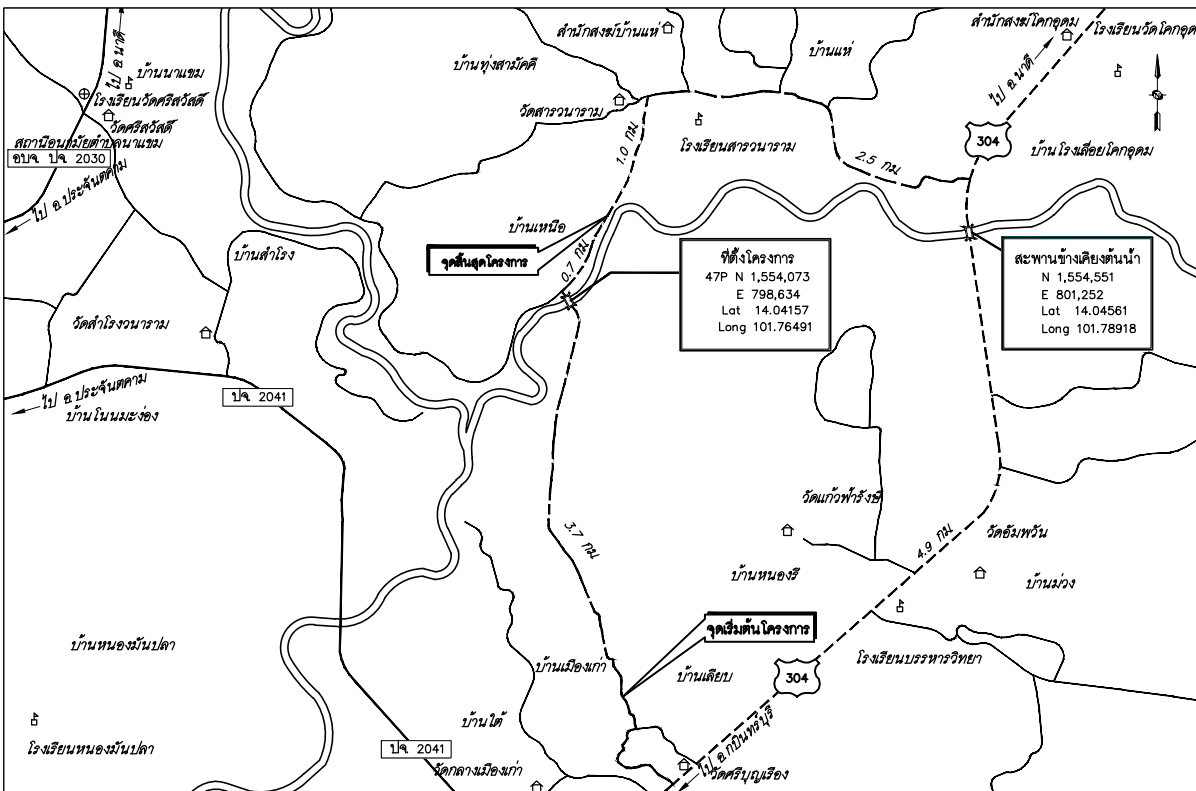


ที่ตั้งโครงการ ต.เมืองเก่า/ลำพันตา
อ.กบินทร์บุรี/นาดิ จ.ปราจีนบุรี

แผนที่แสดงจังหวัดที่ตั้งโครงการ



ที่ตั้งโครงการ
47P N 1,554,073
E 798,634
Lot 14.04157
Long 101.76491



ที่ตั้งโครงการ
47P N 1,554,073
E 798,634
Lot 14.04157
Long 101.76491

สะพานข้างเคียงด้านน้ำ
N 1,554,551
E 801,252
Lot 14.04561
Long 101.78918

แผนที่แสดงบริเวณที่ตั้งโครงการ
มาตราส่วน 1:50,000

5337 IV	5337 I	5437 IV
5337 III	5337 II	5437 III
5336 IV	5336 I	5436 IV

สารบัญระวางติดต่อแผนที่ 1:50,000



สำนักสำรวจและออกแบบ
กรมทางหลวงชนบท กระทรวงคมนาคม



บริษัท อินเทอร์เน็ตชั้นนำ เอ็นจิเนียริ่ง คอนซัลแตนท์ จำกัด

ออกแบบ	
เขียนแบบ	
ตรวจแบบ	
เสนอโดย	

สะพาน คสล ข้ามแควโสมง
ต.เมืองเก่า/ลำพันตา อ.กบินทร์บุรี/นาดิ จ.ปราจีนบุรี

แผนที่แสดงที่ตั้งโครงการ

มาตราส่วน :	ตามแบบ	แบบเลขที่ :	ท-01
วันที่ :		แผ่นที่ :	1